



# KLADNO



An aerial, high-angle photograph of a city, likely Bratislava, Slovakia, showing a dense urban area with a river (the Danube) winding through it. In the background, industrial structures and power lines are visible against a hazy sky. The overall tone is dark and monochromatic.

# DEMOGRAFICKÁ SITUACE





LESY

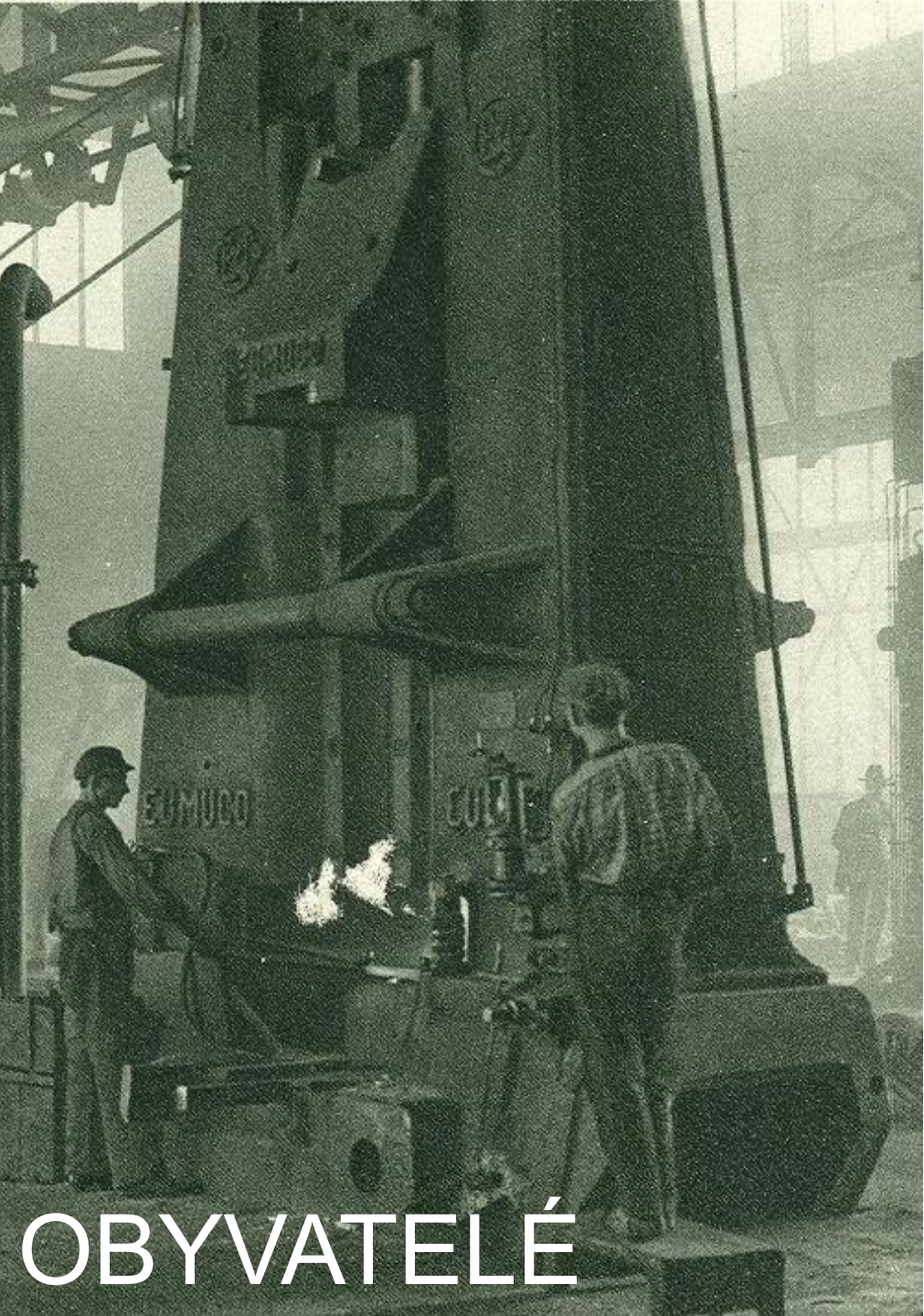


DOLY

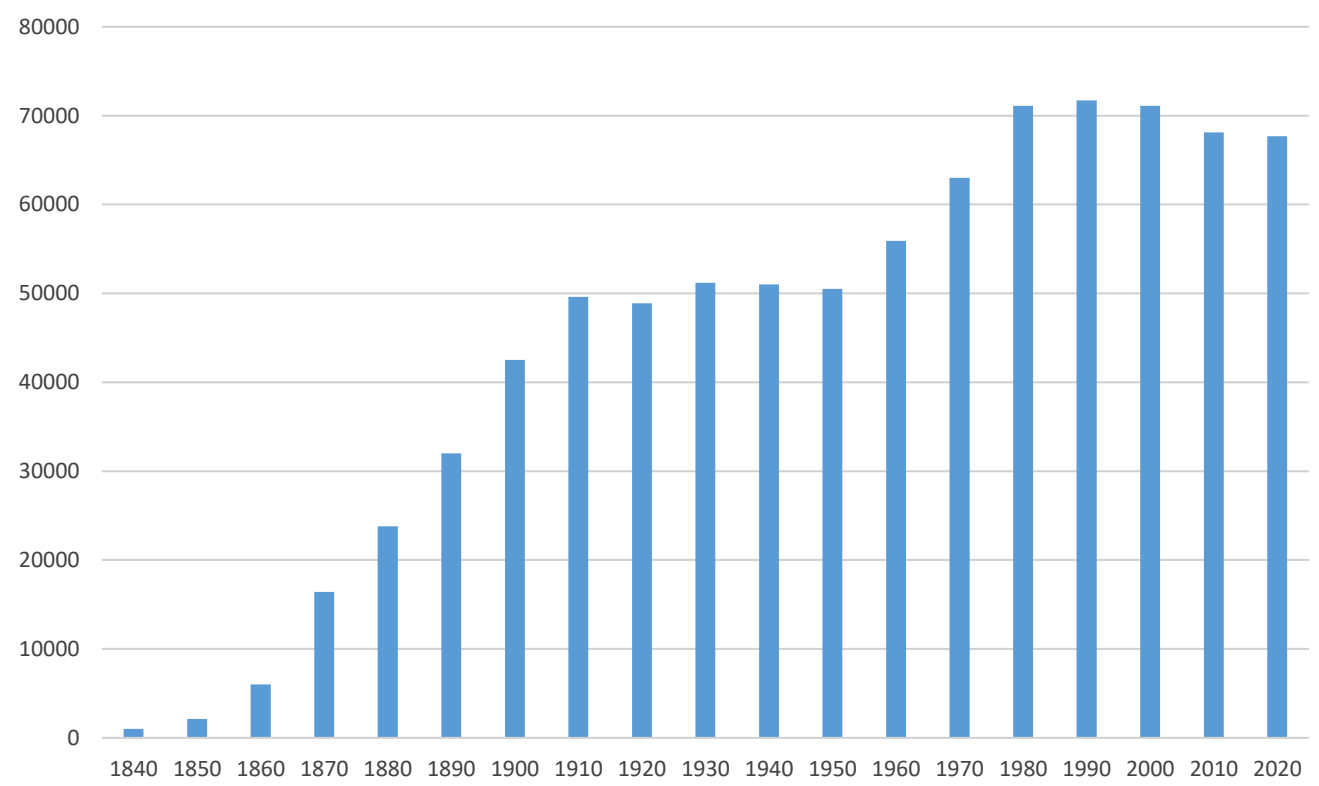


HUTĚ

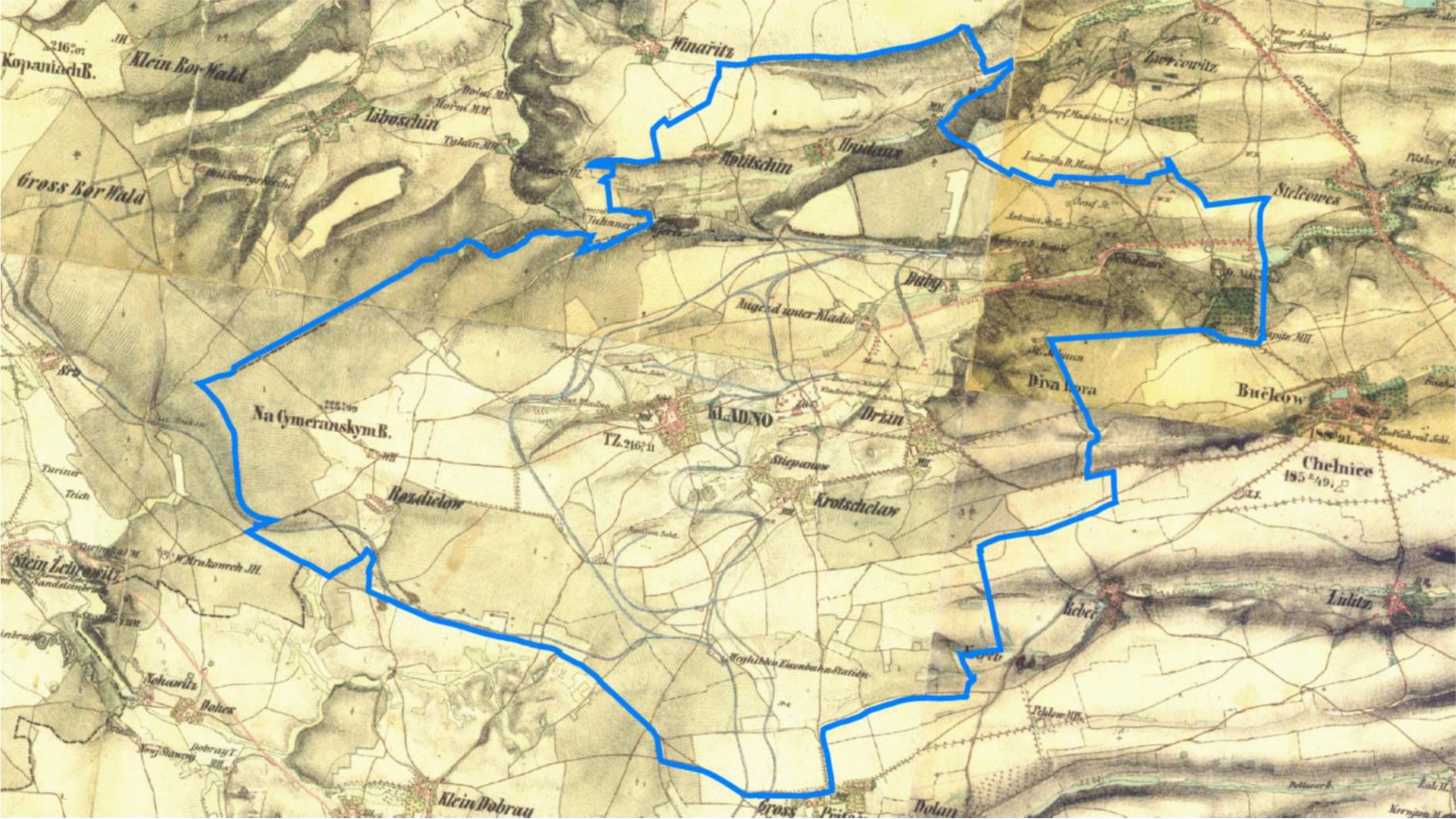




# OBYVATELÉ







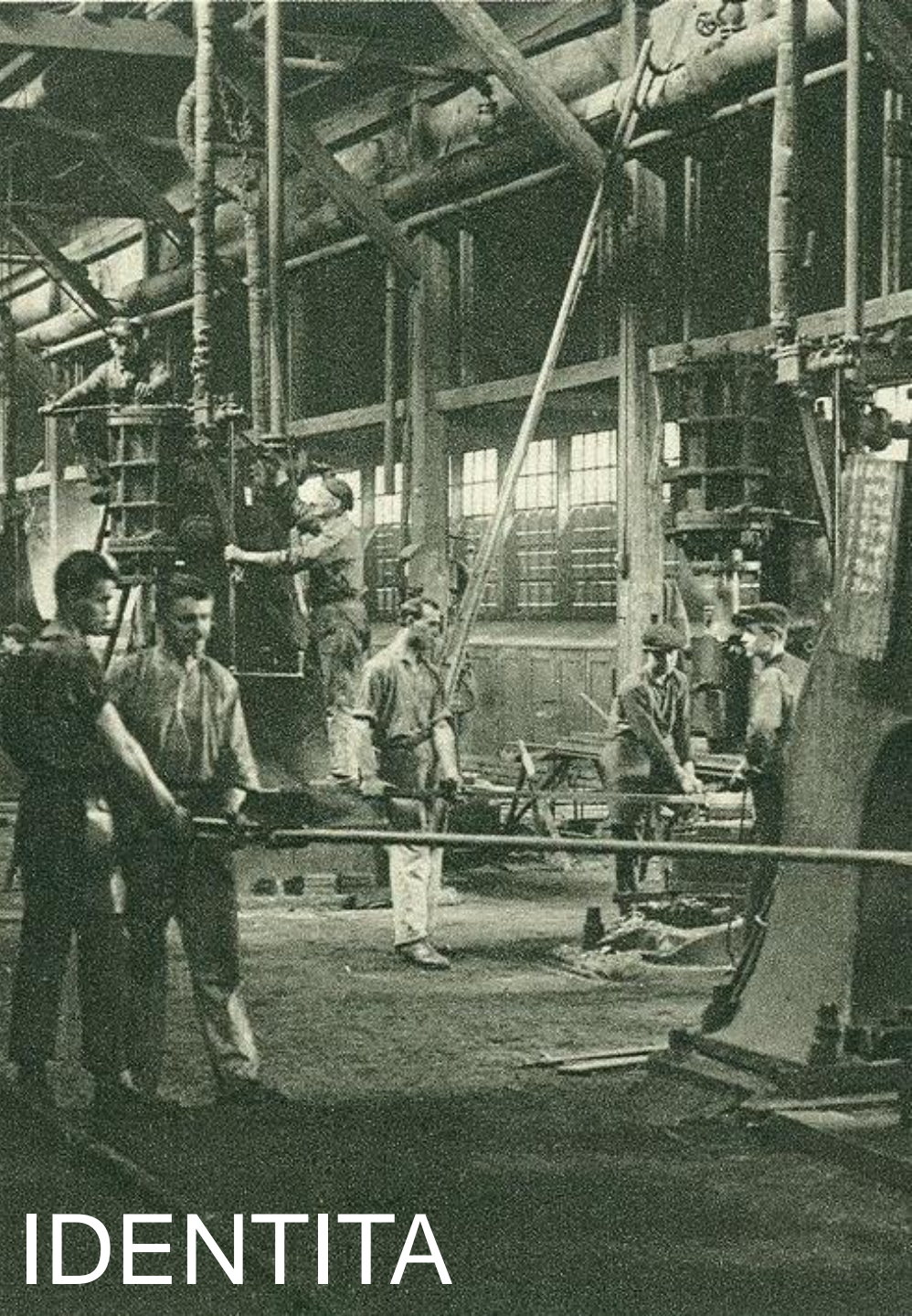
Map showing a region with a blue outline. Key locations include:

- Na Cimeranským B.
- Hradičkov
- Kladno
- Střelčice
- Kladruby nad Labem
- Střelčice
- Chelnice 185°49'
- Lutitz
- Klein Dobru
- Gross Pritsch
- Dolan







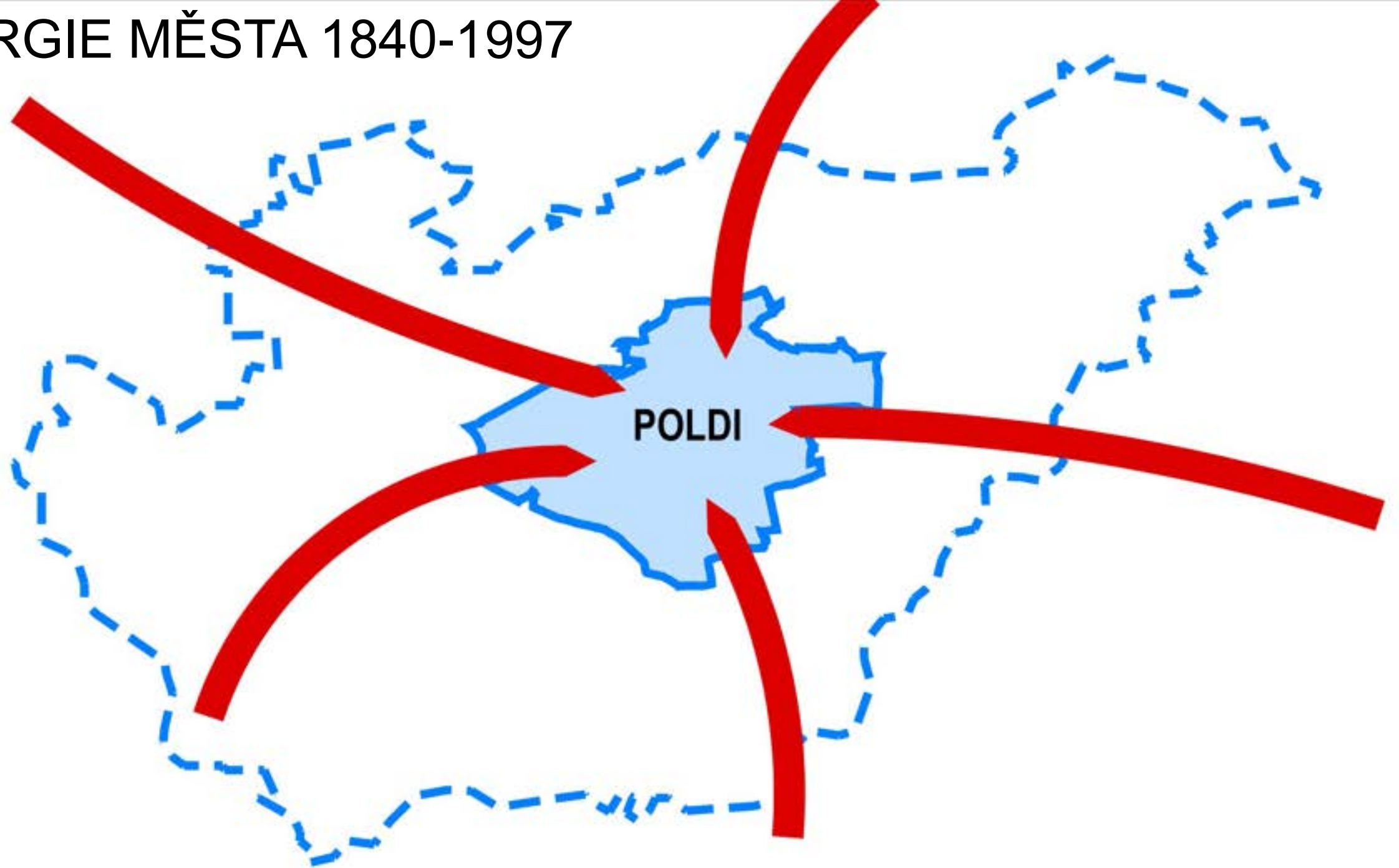


IDENTITA



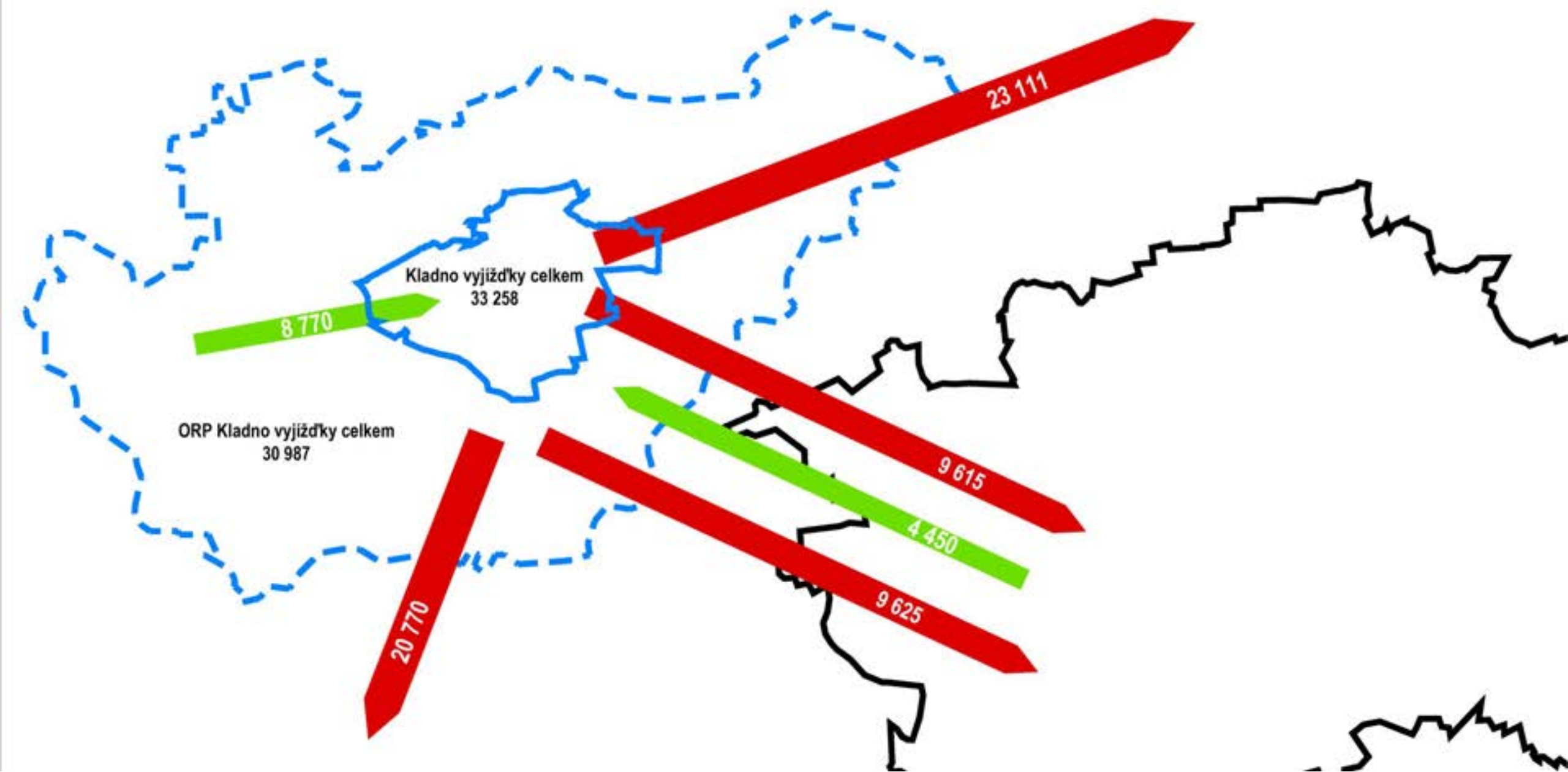


# ENERGIE MĚSTA 1840-1997

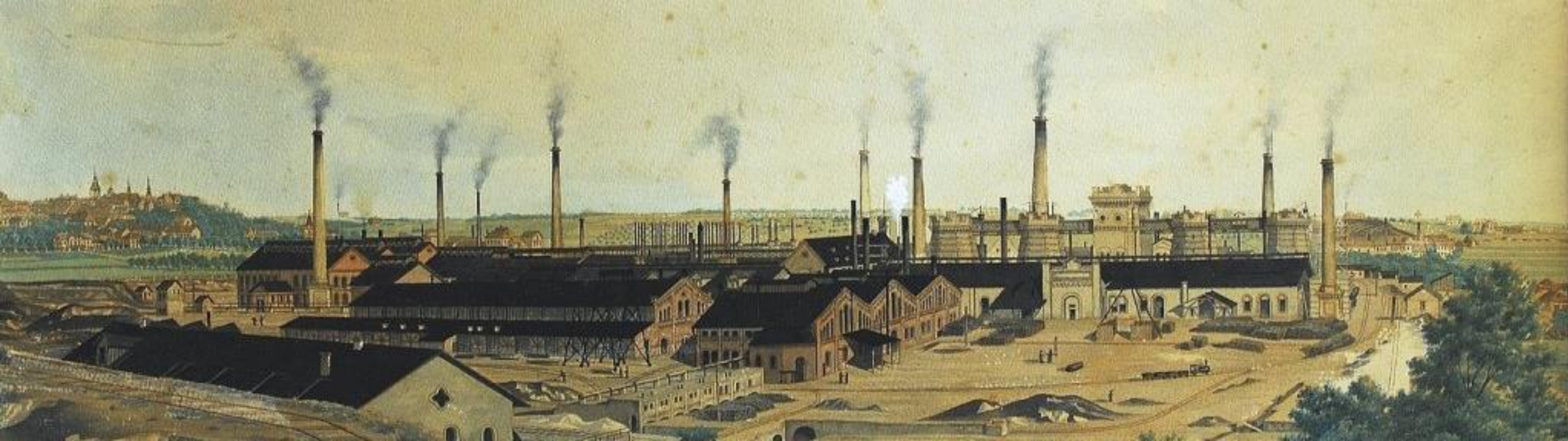




# ENERGIE MĚSTA PO ROCE 1997



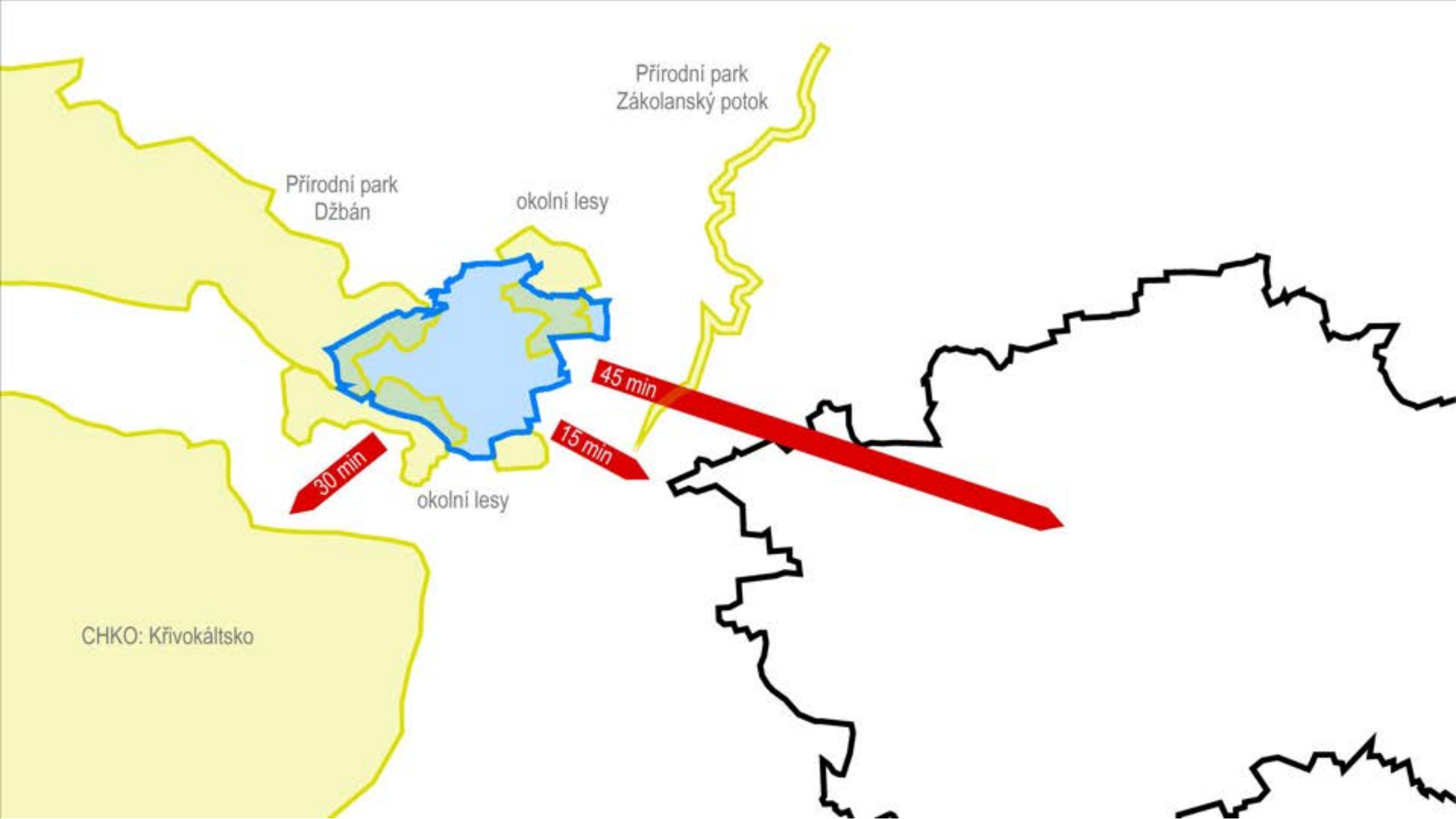




BUDOUCNOST?







Přírodní park  
Zákolanský potok

Přírodní park  
Džbán

okolní lesy

30 min

15 min

45 min

okolní lesy

CHKO: Křivokáltsko



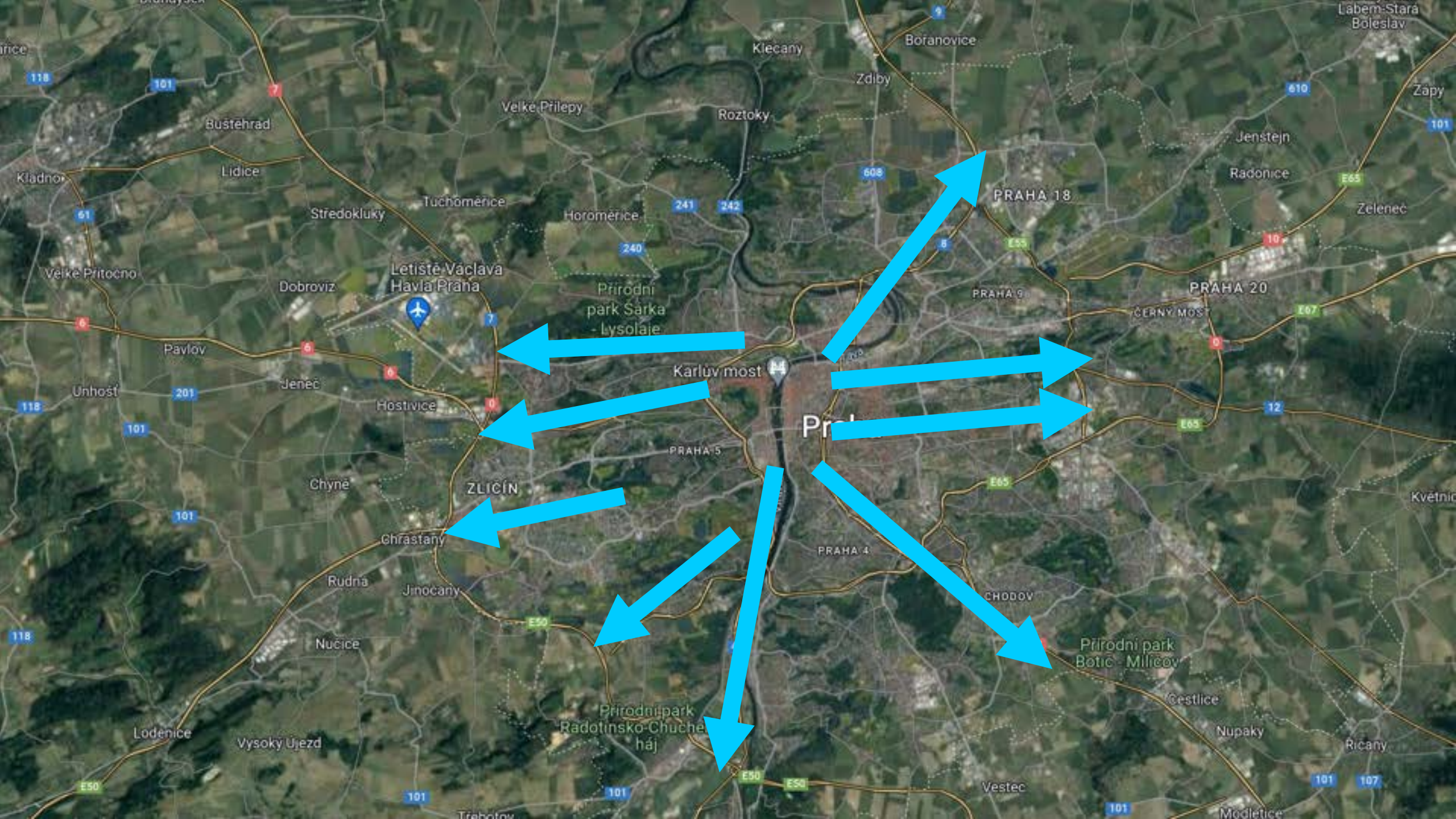




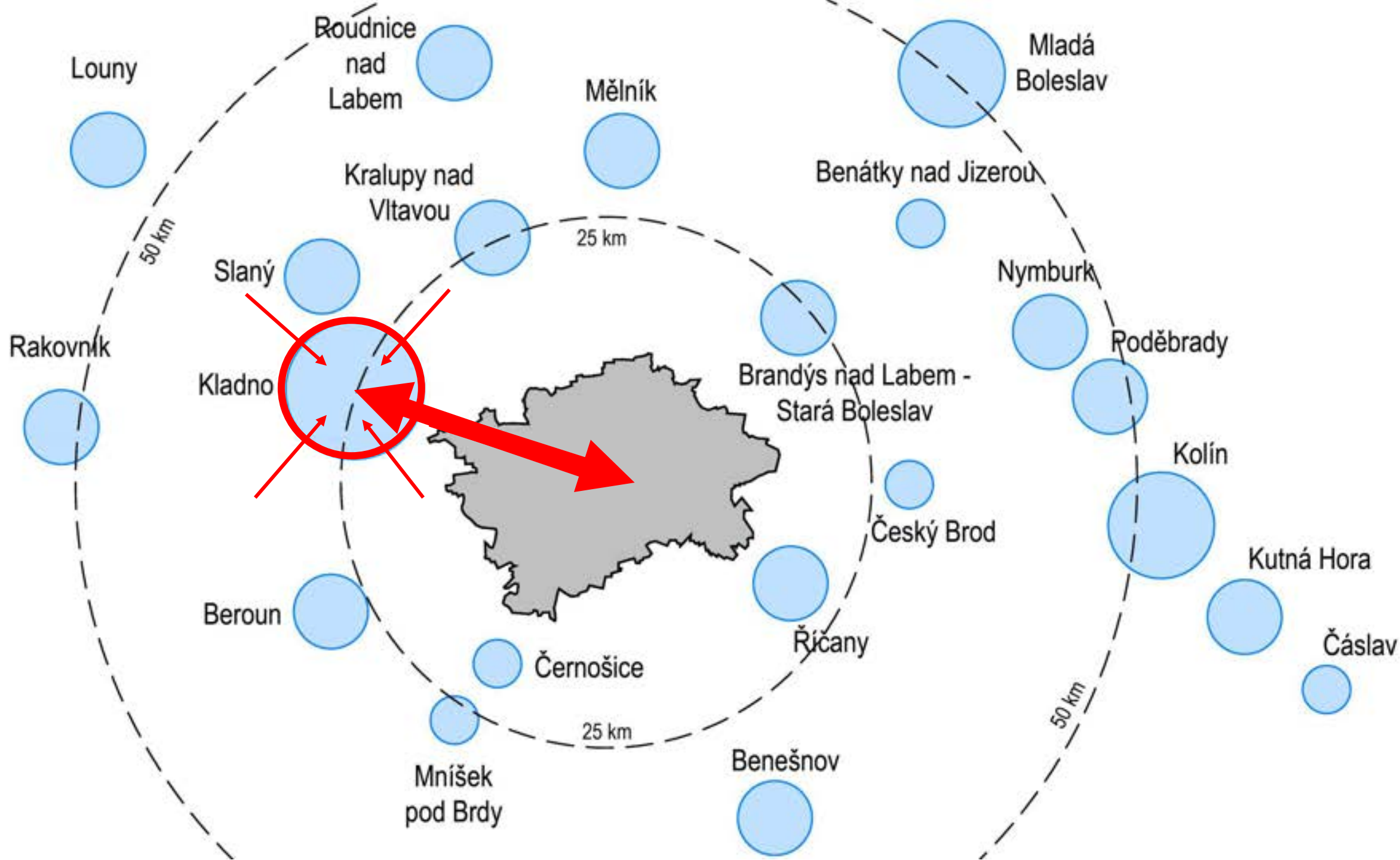
An aerial, high-angle photograph of a city, likely in the Czech Republic, showing a dense urban landscape with numerous residential and commercial buildings. The city is surrounded by green spaces and fields. In the distance, a large industrial facility with several tall chimneys is visible. The word "ROZVOJ" is overlaid in the center of the image in a white, sans-serif font.

ROZVOJ







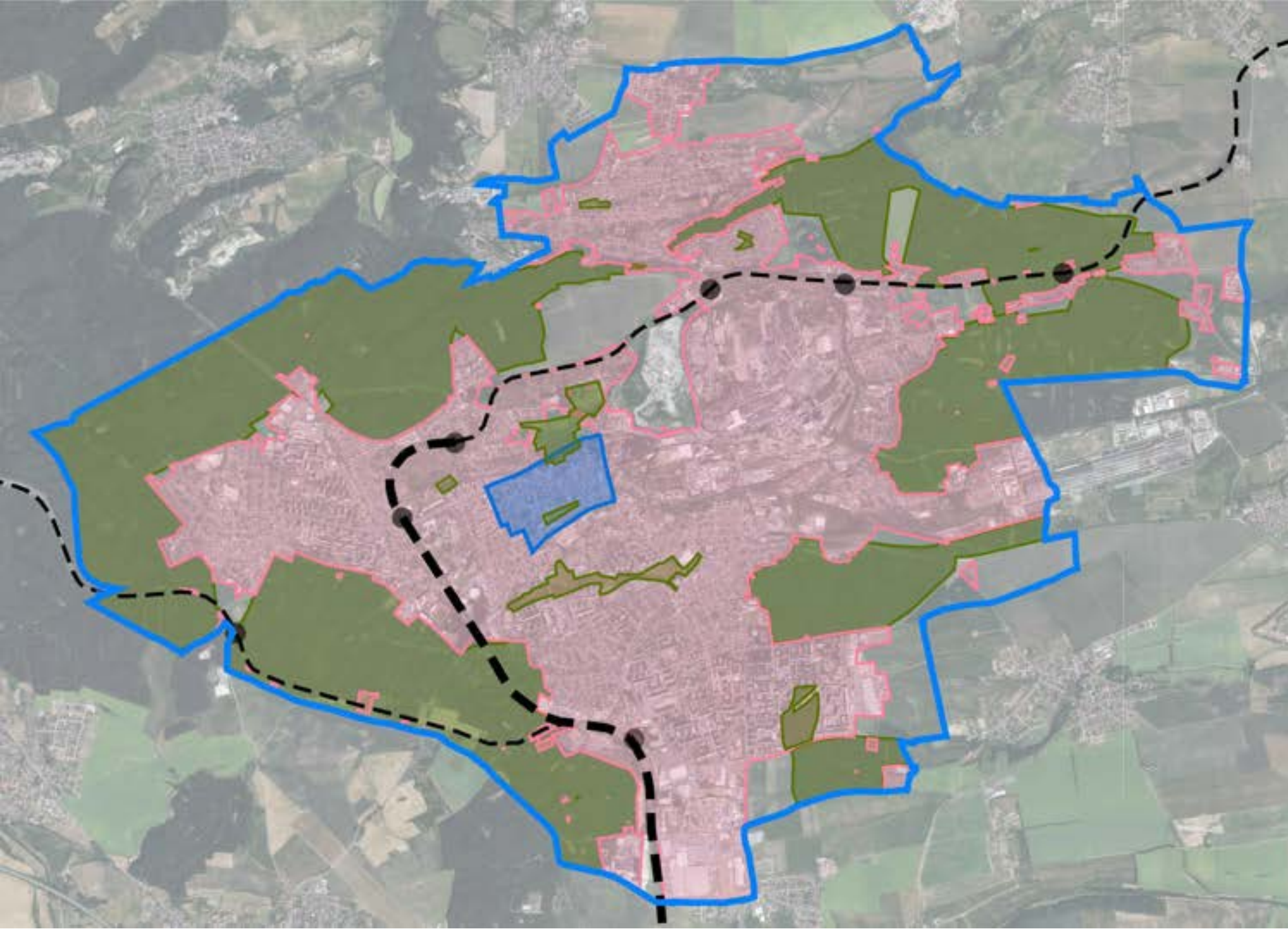




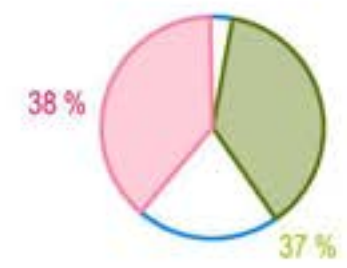


PRAŽSKÉ STANDARDY V KLDNĚ

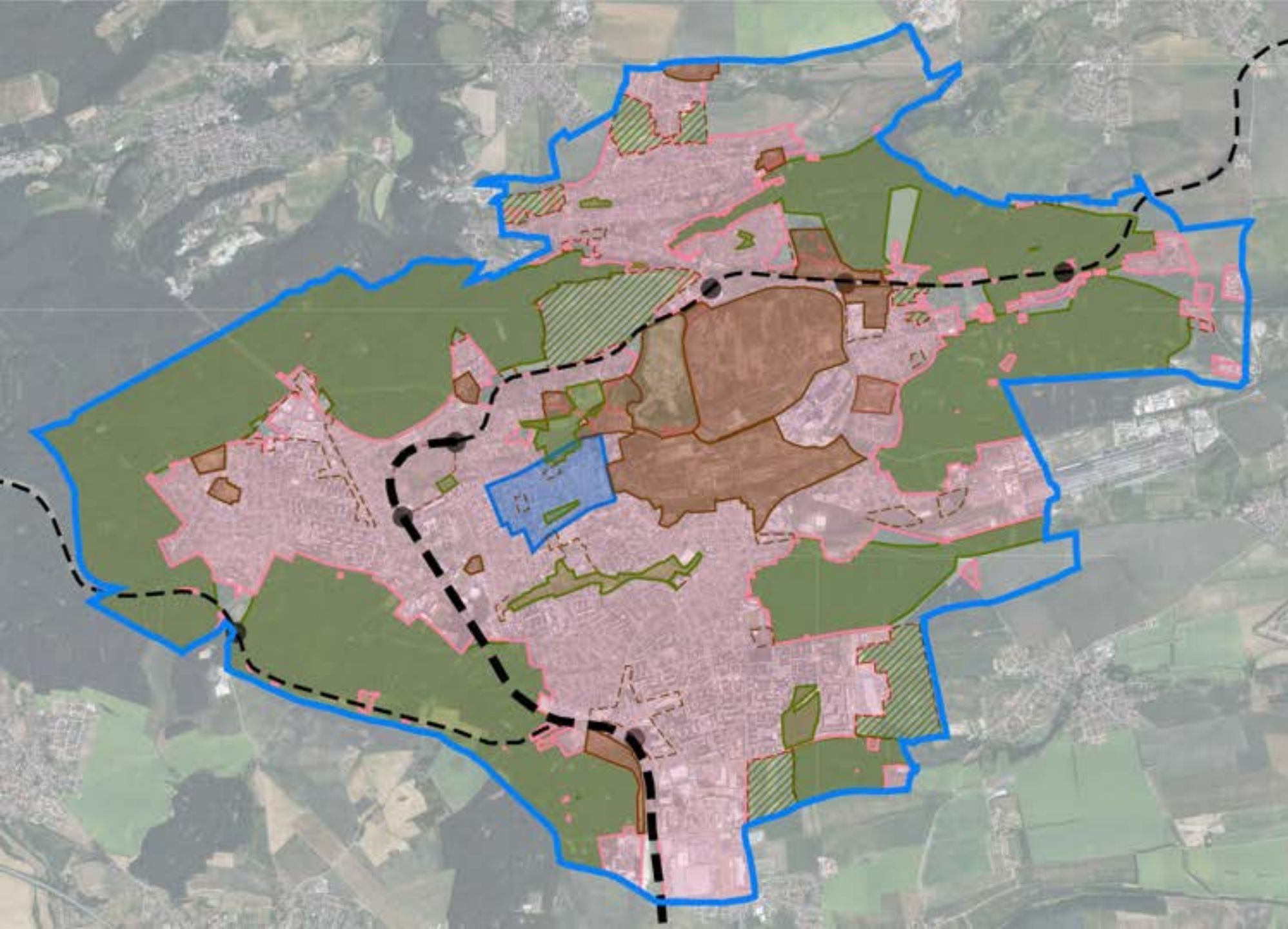




- Počet obyvatel: 67 760
- Celková rozloha: 3697 ha
- Zastavěné území: 1810 ha
- Centrum města
- Železnice
- Železniční stanice
- Veřejná zeleň / Lesy : 1375 ha



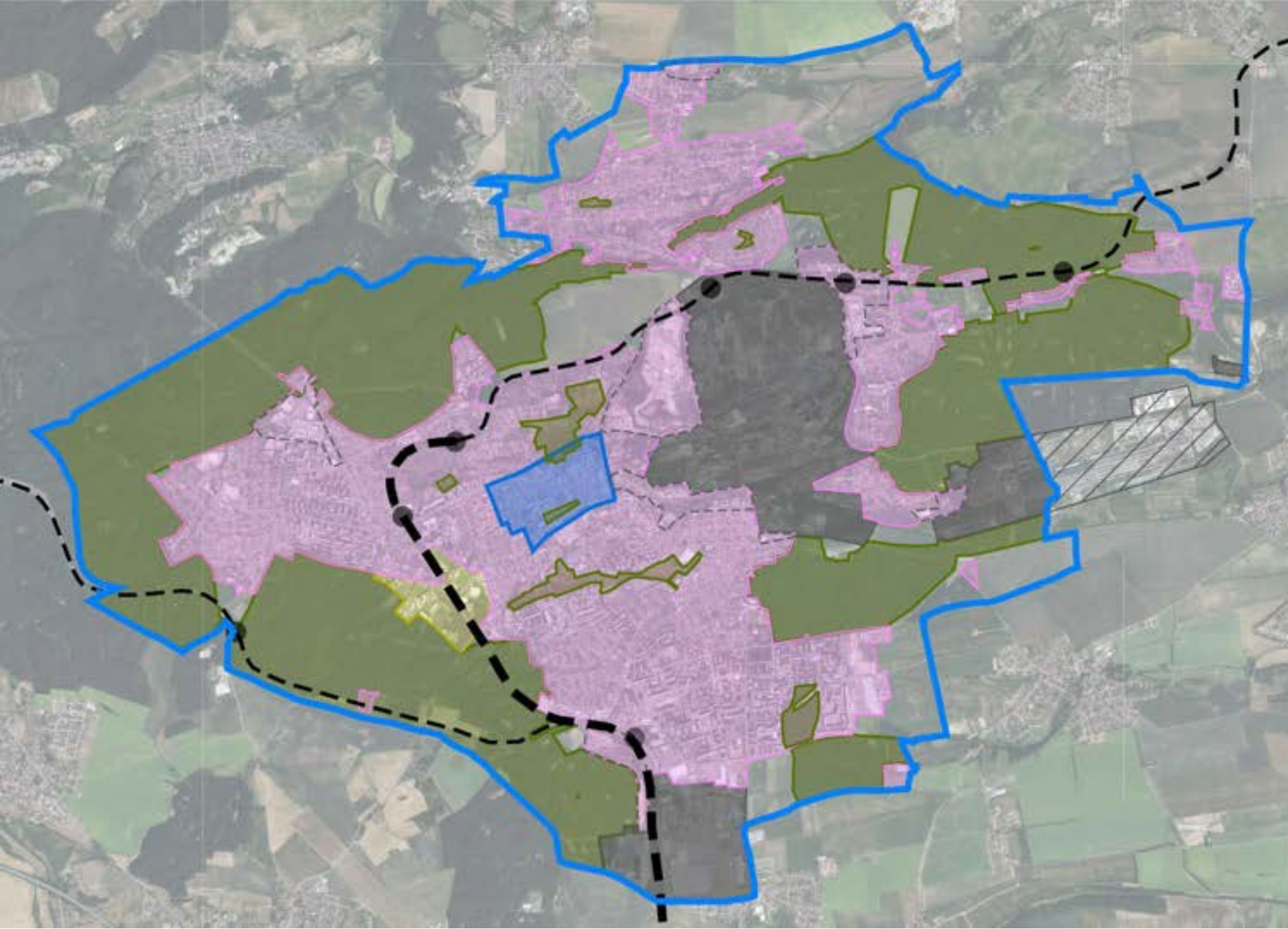




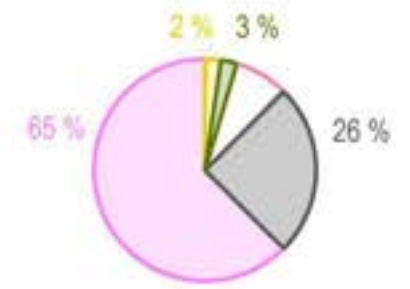
-  Počet obyvatel: 67 760
-  Celková rozloha: 3697 ha
-  Zastavěné území: 1810 ha
-  Centrum města
-  Železnice
-  Železniční stanice
-  Veřejná zeleň / Lesy : 1375 ha
-  Brownfieldy: 326 ha
-  Brownfieldy potenciální
-  Přestavbové / zastavitelné plochy: 230 ha



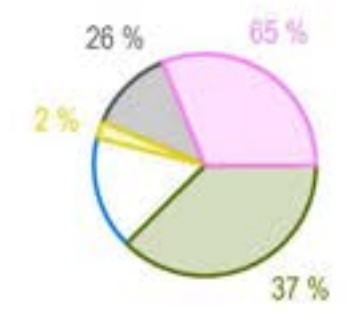




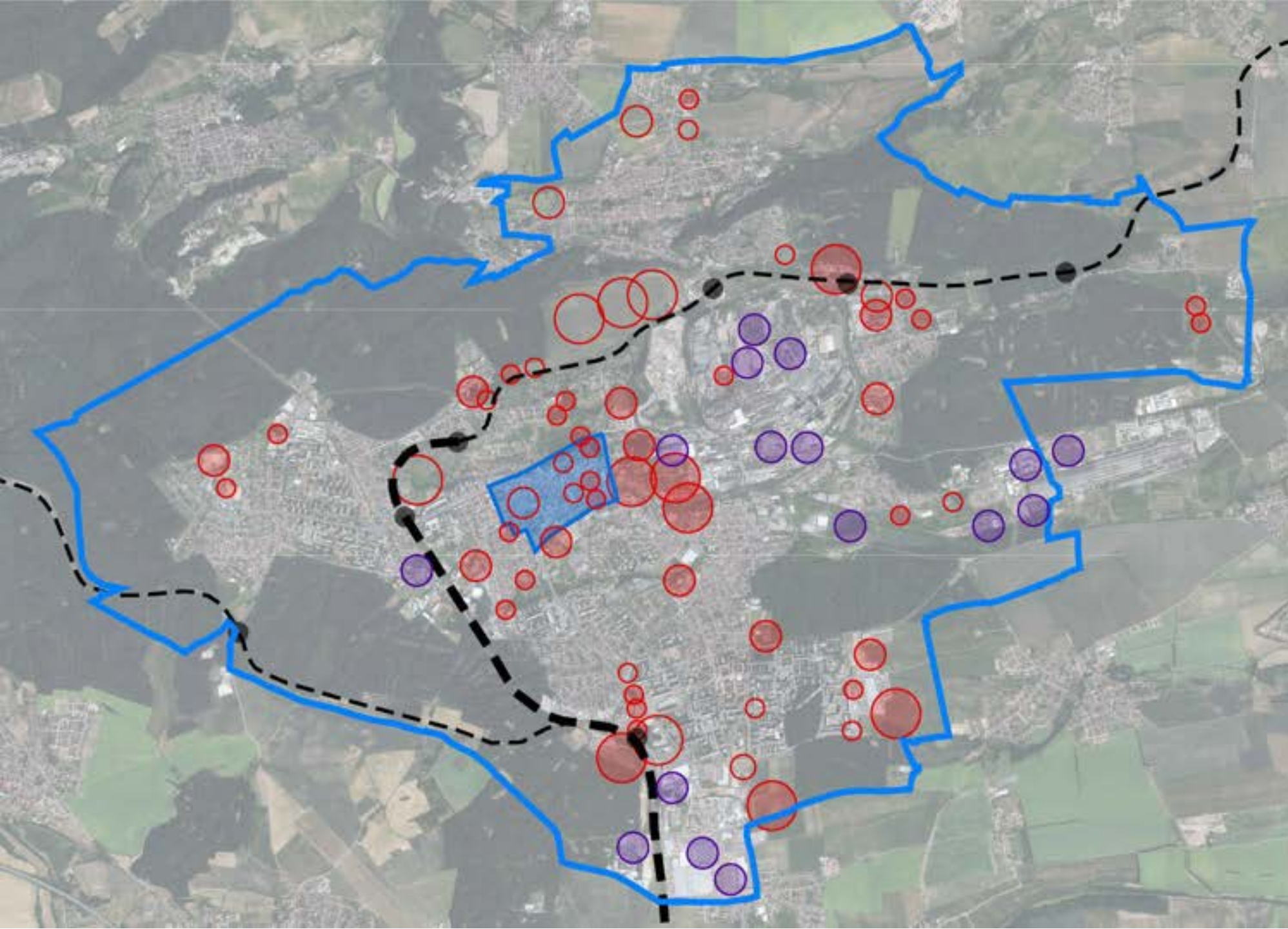
-  Celková rozloha
  -  Centrum města
  -  Železnice
  -  Železniční stanice
  -  Silnice I. tř.
  -  Hlavní autobusové stanice
  -  Bydlení, rekreace: 1180 ha
  -  Průmyslové zóny: 563 ha
  -  Průmyslové zóny ke konverzy
  -  Prům. zóna mimo Kladno
  -  Sportovní areál
  -  Sletiště: 37 ha
  -  Veřejná zleň / Lesy : 1375 ha
- Zastavěné území



Katastrální území Kladno









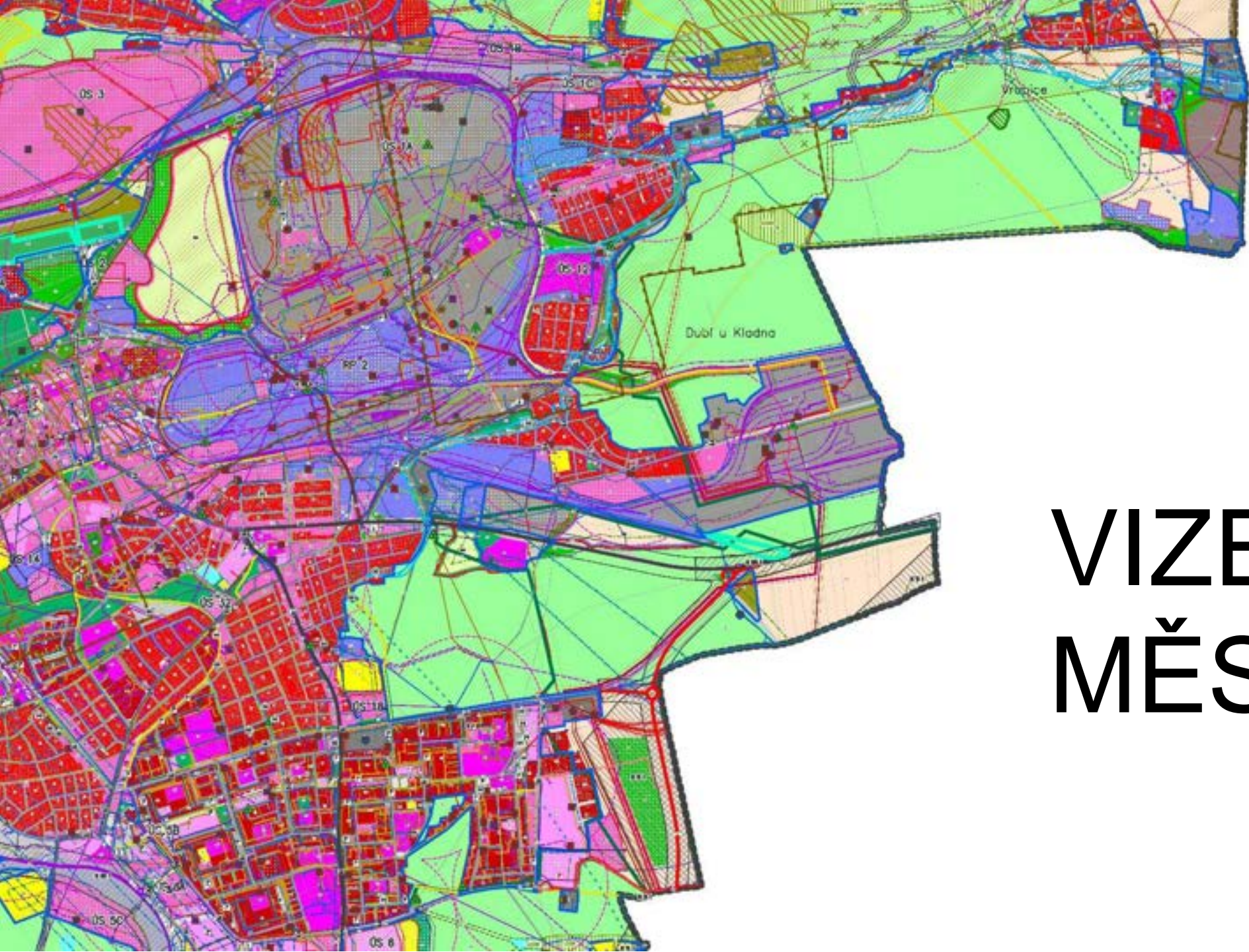


- Centrum města
- Zástavba v přípravě
- Zástavba vize
- Zástavba průmysl

67 760 počet obyvatel města Kladna  
+8 900 zástavba v přípravě  
+7 800 zástavba vize  
**84 460**

- do 200 obyvatel
- 200 - 500 obyvatel
- nad 500 obyvatel





VIZE  
MĚSTA ?



An aerial, high-angle photograph of a city, likely Prague, showing a dense urban landscape with a river winding through it. The image is in grayscale and has a dark, moody atmosphere. The text is overlaid in the center in a clean, white, sans-serif font.

SPOLUPRÁCE MĚSTA  
A SOUKROMÉHO INVESTORA

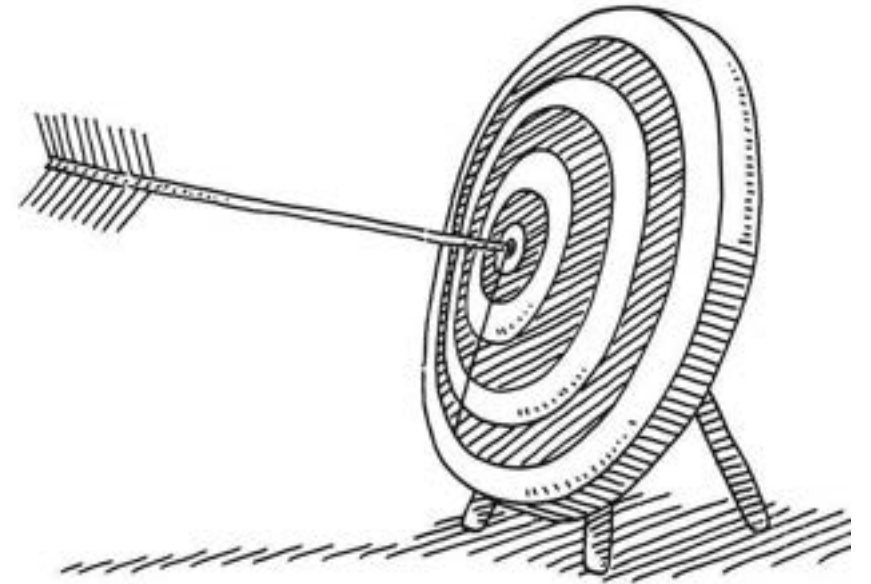


# VIZE?

STUDENTSKÉ MĚSTO?

ZELENÉ MĚSTO?

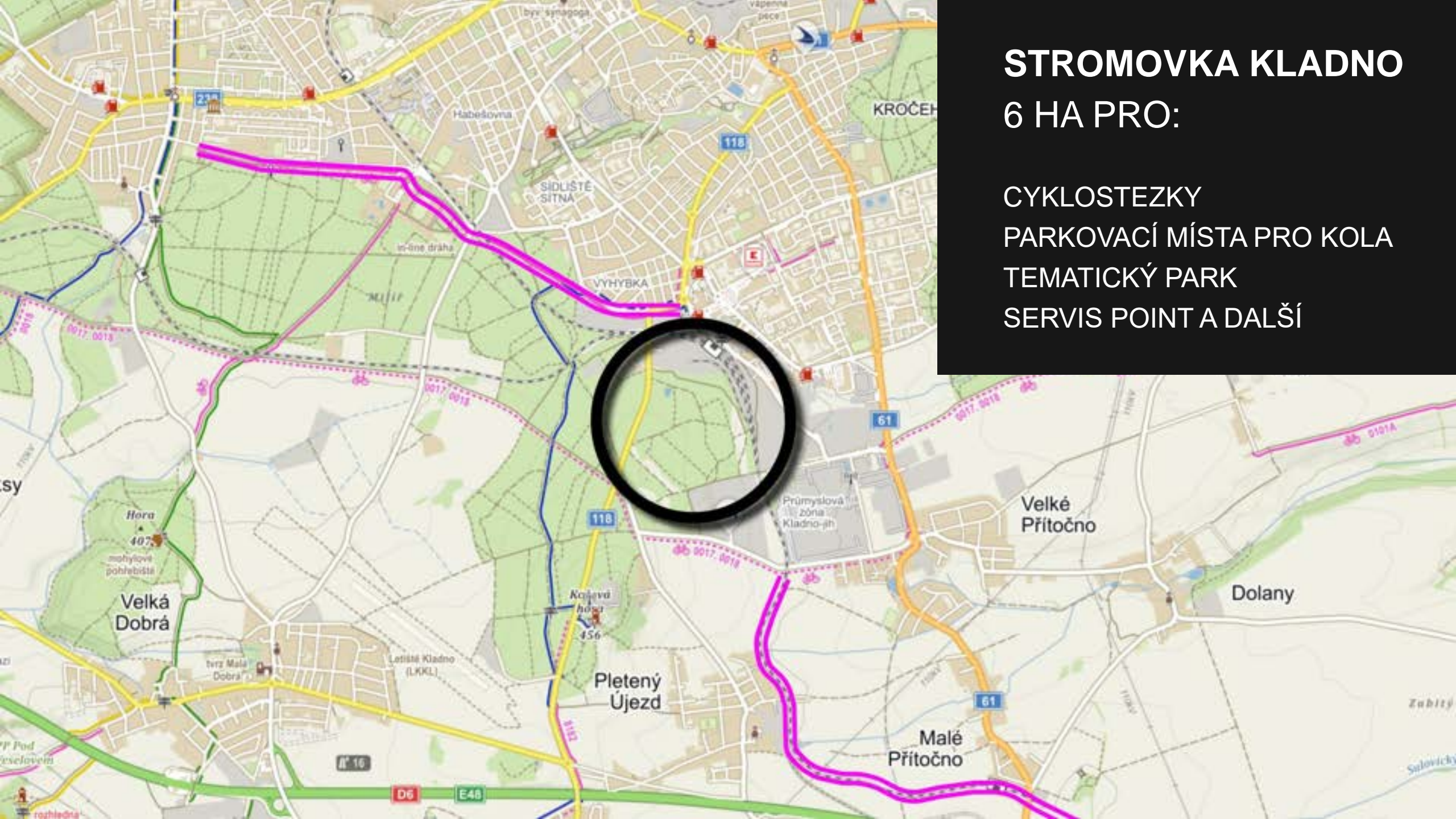
15MINUTOVÉ MĚSTO?



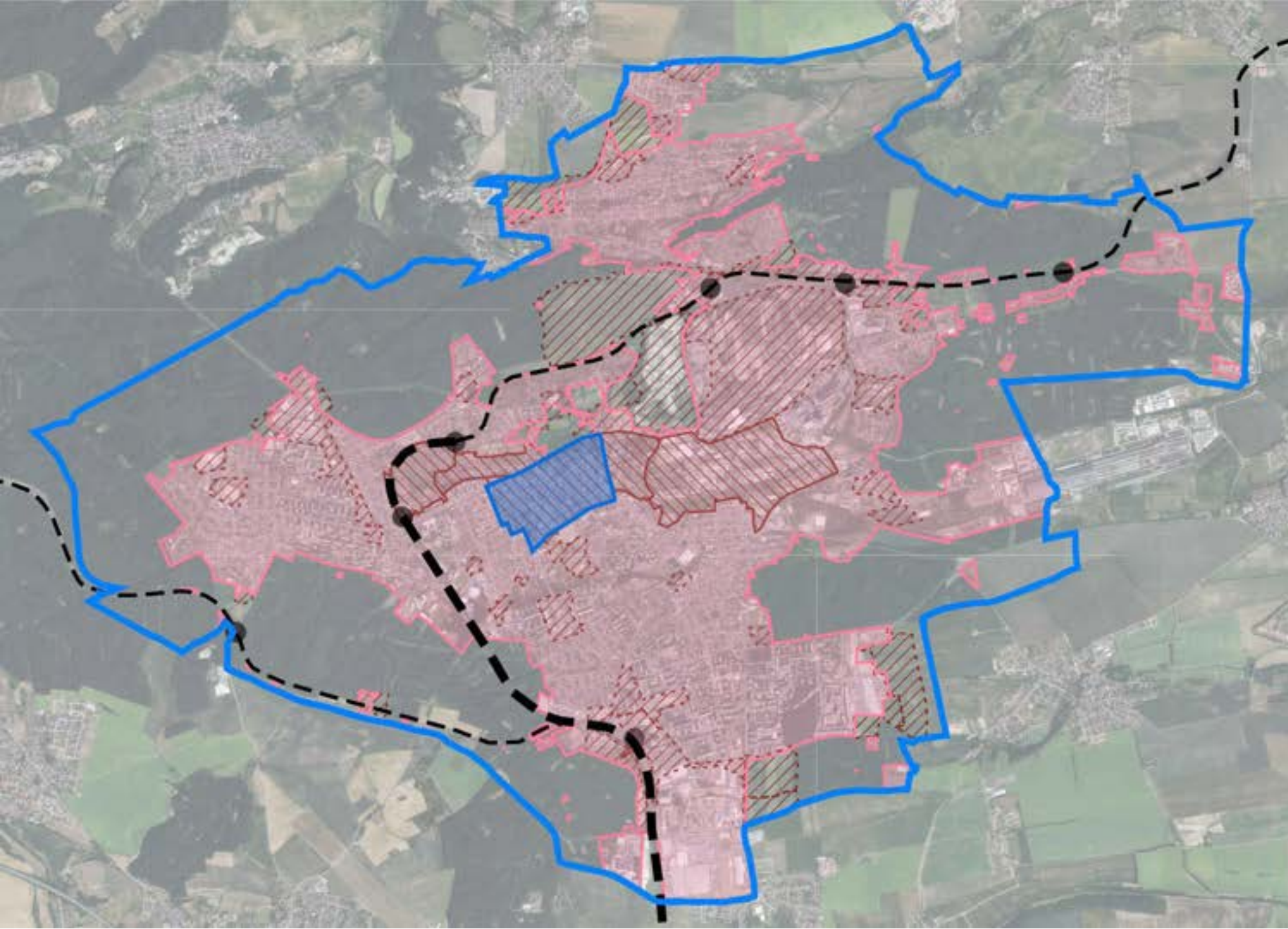


# STROMOVKA Kladno 6 HA PRO:

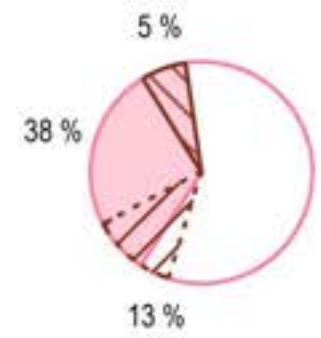
CYKLOSTEZKY  
PARKOVACÍ MÍSTA PRO KOLA  
TEMATICKÝ PARK  
SERVIS POINT A DALŠÍ



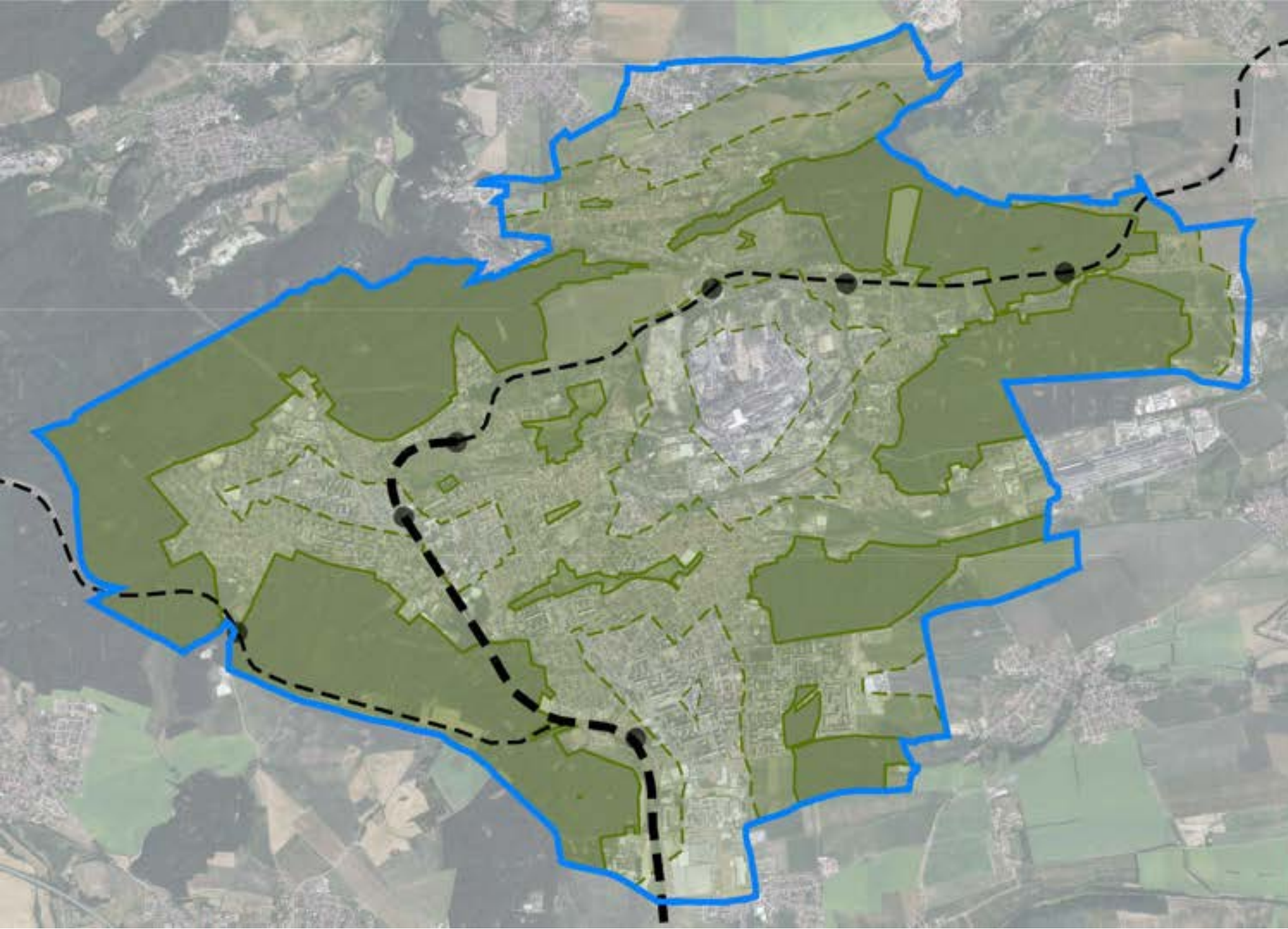




-  Celková rozloha: 3697 ha
-  Zastavěné území: 1810 ha
-  Centrum města
-  Železnice
-  Železniční stanice
-  Silnice I. tř.
-  Hlavní autobusové stanice
-  Regulační plány (RP1 - RP4)
-  Územní studie (ÚS1 - ÚS33)
- 21 - vydané
- 12 - nevydané

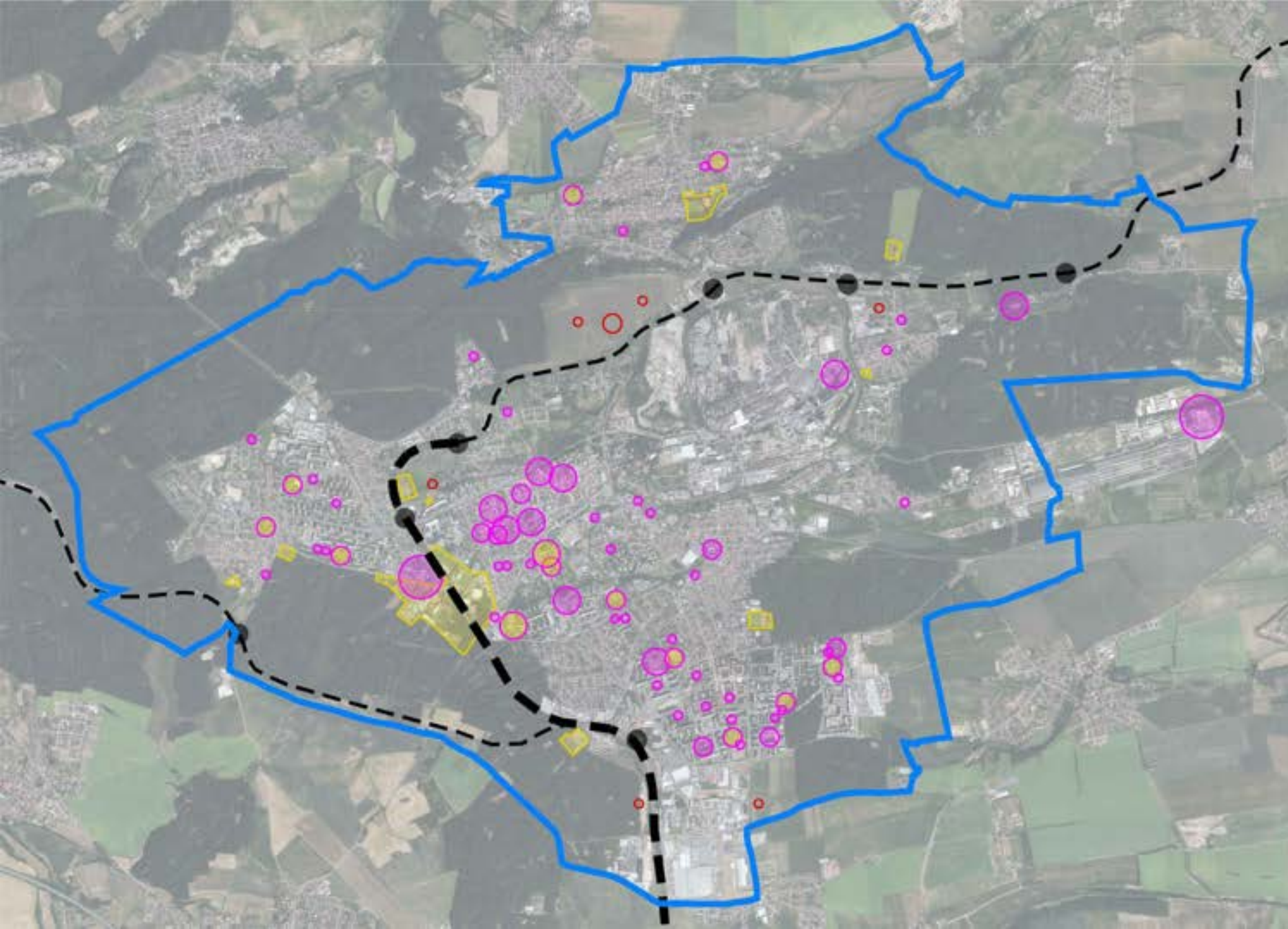






-  Veřejná zeleň / lesy
-  5 min zeleň / lesy
-  10 min zeleň / lesy
-  Železniční stanice
-  Železnice





- Školy se sportovištěm
- Školy bez sportoviště
- Sportovní areály
- Mateřské školy
- Základní školy
- Střední školy
- Vysoké školy a VŠ pracoviště
- Mateřské školy plánované
- Základní školy plánované





MĚSTO PRO KVALITNÍ ŽIVOT  
VŠECH GENERACÍ



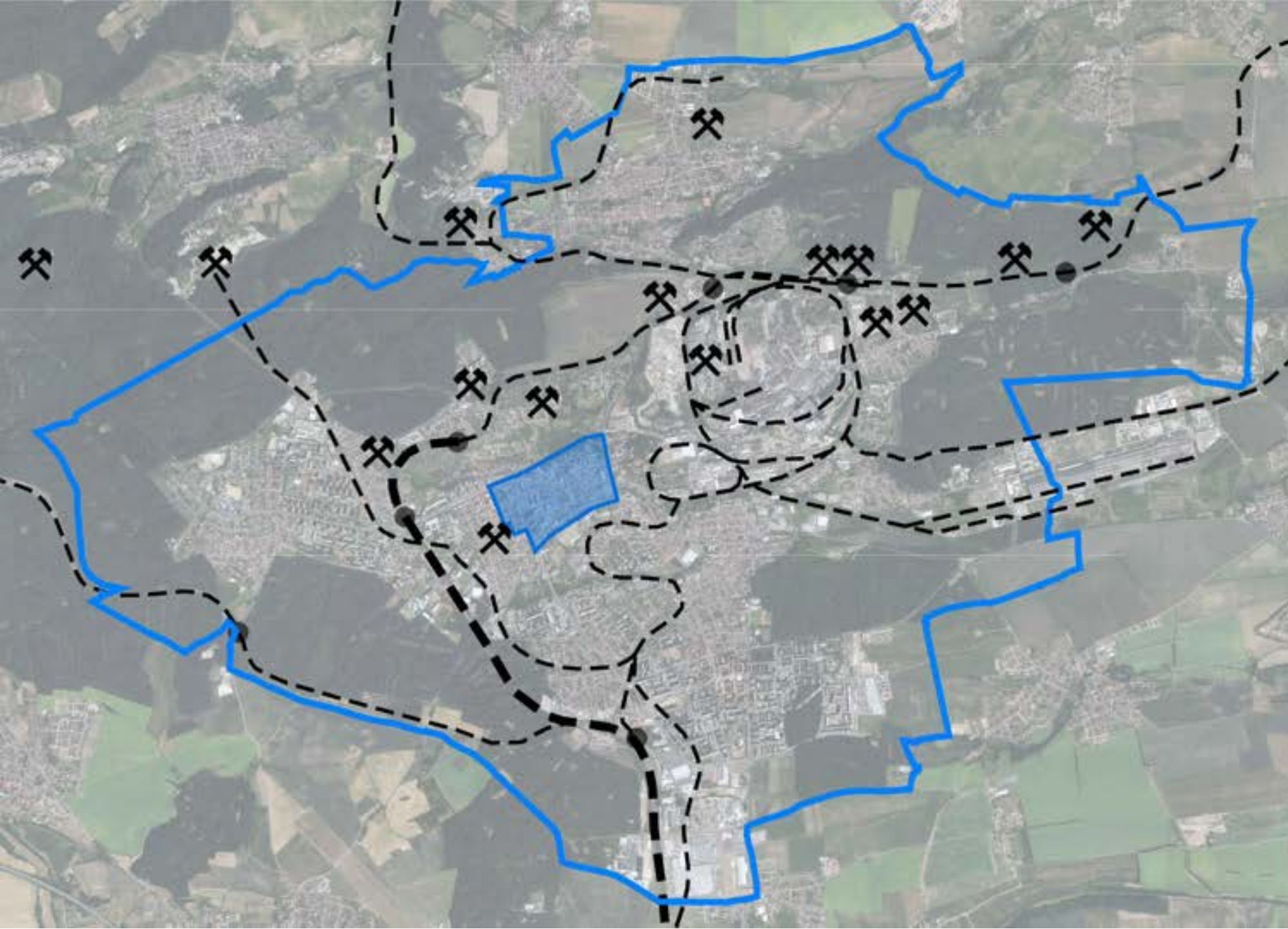
An aerial, high-angle photograph of a city, likely in the Balkans, showing a dense urban area with a river winding through it. In the background, there are industrial structures, possibly a power plant or refinery, with tall chimneys. The overall tone is dark and monochromatic.

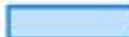



MODERNIZACE TRATI = VIZE?







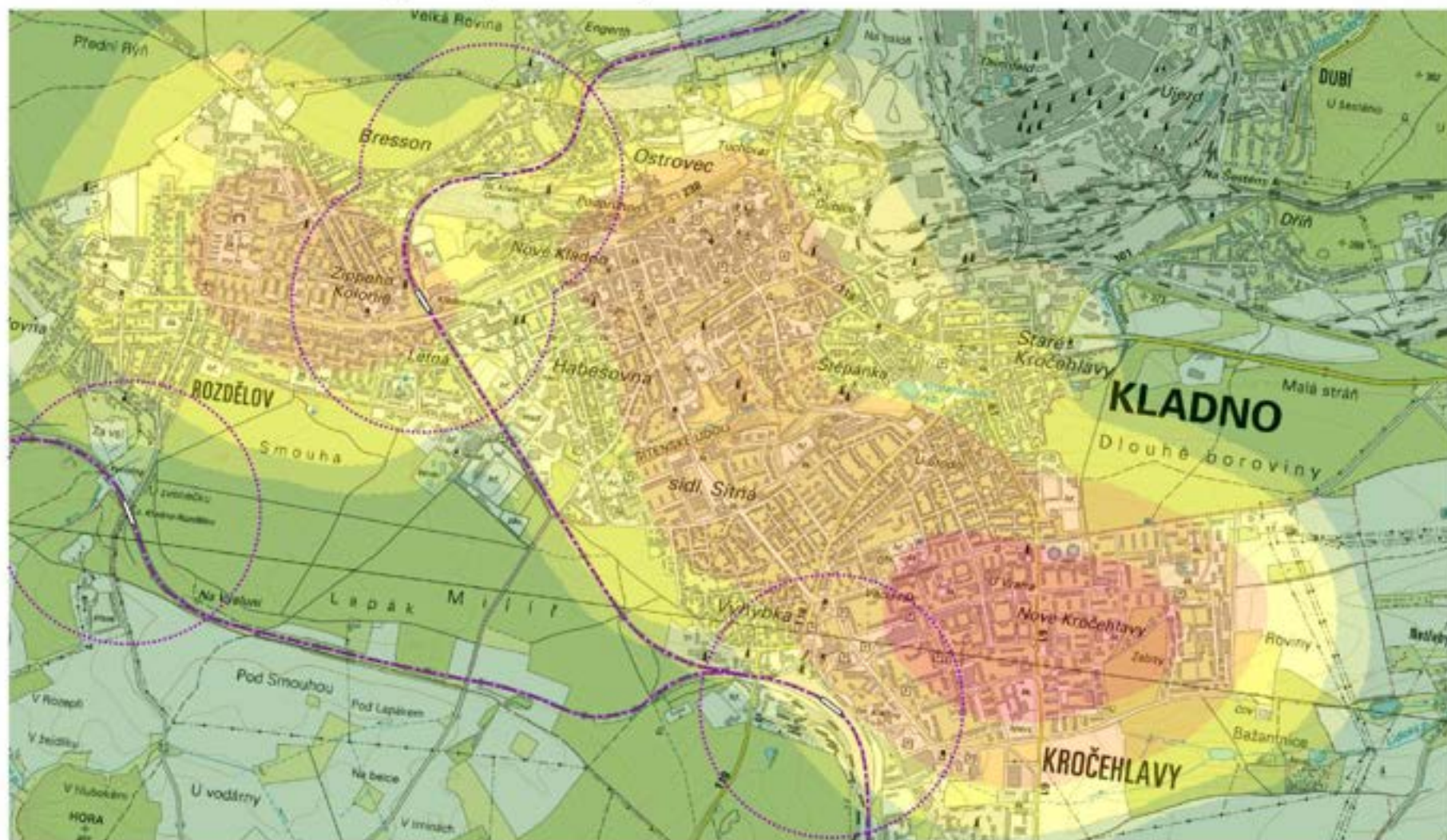


-  Centrum města
-  Železnice
-  Železniční stanice
-  Dolovací prostor

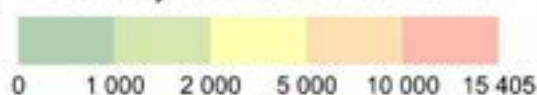


# MODERNIZACE TRATI PRAHA - KLADNO

Kartogram počtu obyvatel v docházkové vzdálenosti



S Počet obyvatel v okruhu 600 metrů



Vzdálenost 600 m od stanice

Stanice



Železniční trať

0 250 500 1 000 1 500 2 000 m

CEDOP

ČESKÝ  
STATISTICKÝ  
ÚŘAD

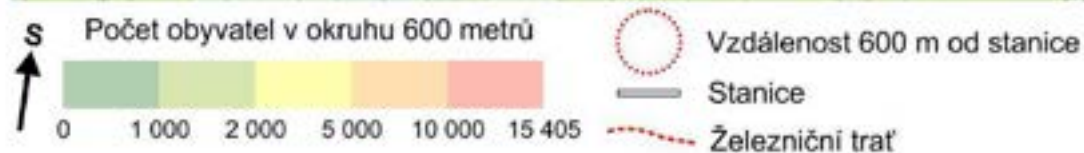
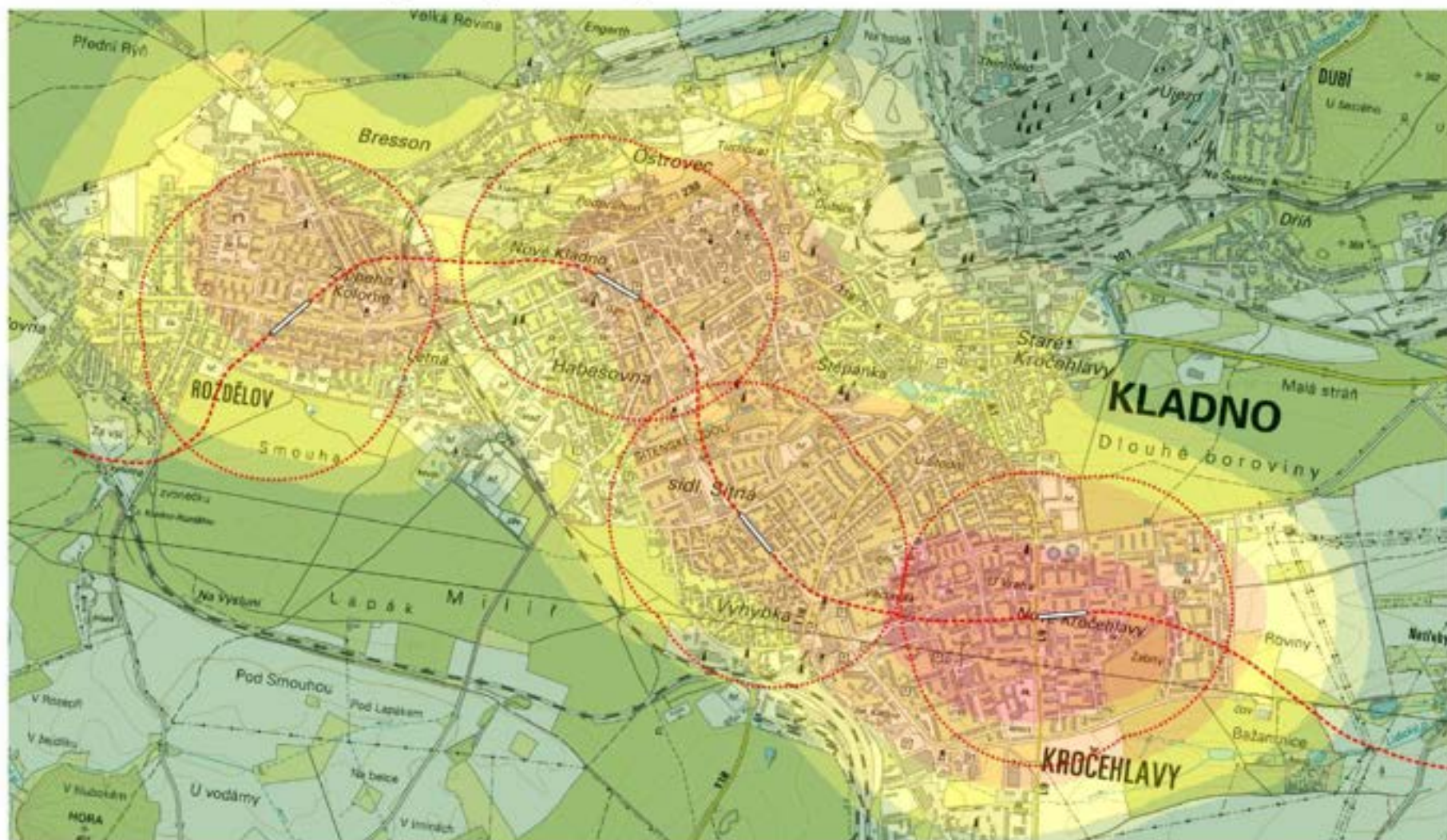
ÚZK

Podkladová data: „©ArcČR, ARCDATA PRAHA, ZÚ, ČSÚ, 2014“



# KLADENSKÝ ŽELEZNIČNÍ DIAMETR - RAŽENÁ VARIANTA

Kartogram počtu obyvatel v docházkové vzdálenosti



0 250 500 1 000 1 500 2 000 m

CEDOP

ČESKÝ  
STATISTICKÝ  
ÚŘAD

ÚZK

Podkladová data: „©ArcČR, ARCDATA PRAHA, ZÚ, ČSÚ, 2014“











An aerial, high-angle photograph of a city, likely in the Balkans, showing a dense urban area with a river winding through it. In the background, there are industrial structures, possibly a power plant or refinery, with tall chimneys. The overall tone is dark and monochromatic, with the text overlaid in white.

MODERNIZACE TRATI = VIZE!





Seznam.cz

Seznam.cz

HYBKA

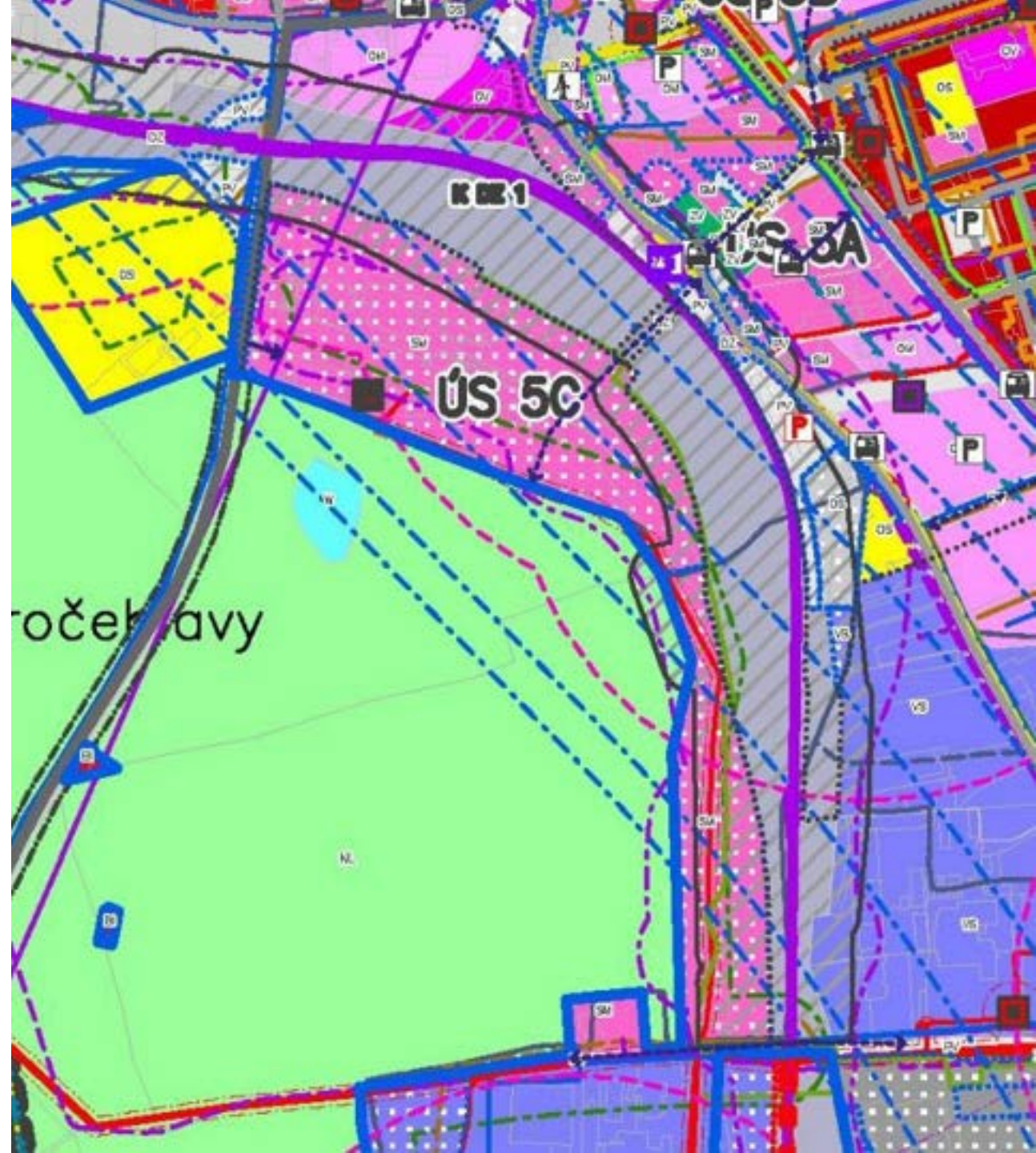
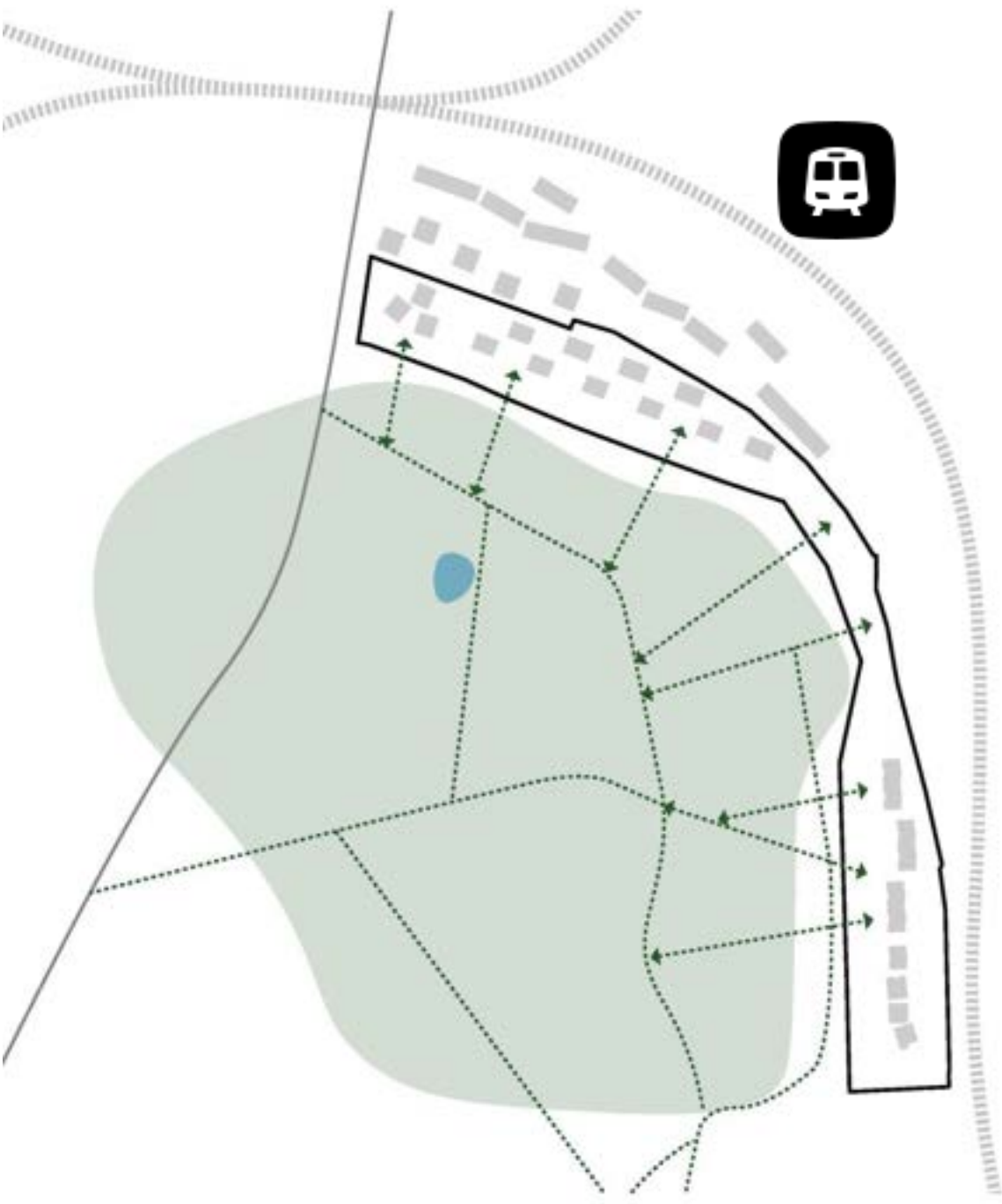
Kladno

Průmyslová Zóna Kladno-jih

61

61









**Ondřej Rys**, radní pro rozvoj města Kladna  
**Jan Šulc**, výkonný ředitel EBM

Zdroj: Archiv města Kladna, SŽ, EBM Group