

OBYTNÁ ČTVRŤ  
**NA VYSOKÉM**



Vize revitalizace bývalého  
Dolu František Josef

# Přeměna černouhelného dolu na obytnou čtvrť



**LOKALITA**

Kladno-Dubí

**AREÁL**

Černouhelný hlubinný důl  
František Josef

**PLOCHA**

177 tis. m<sup>2</sup>

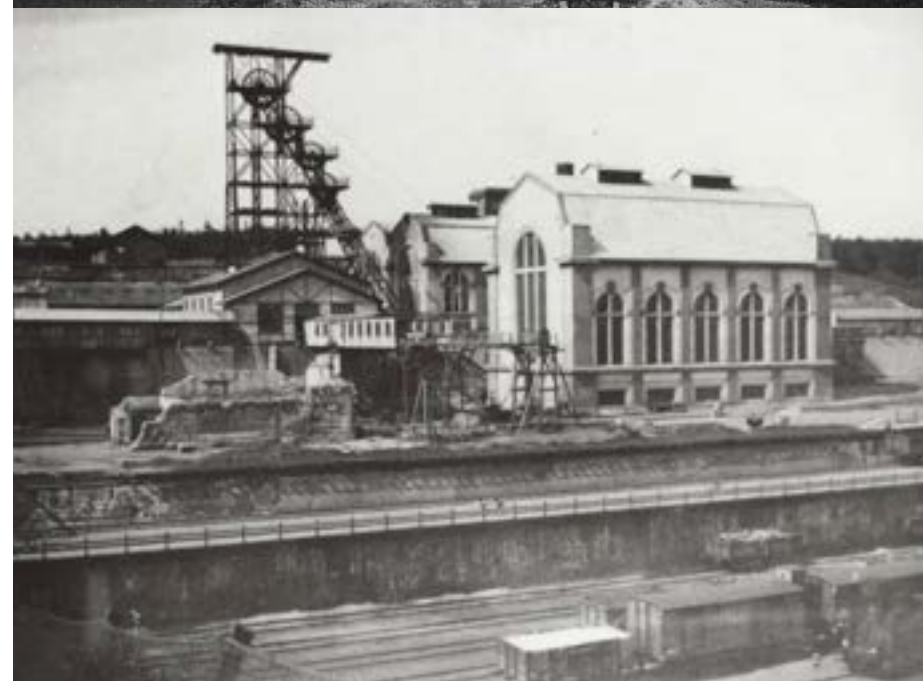
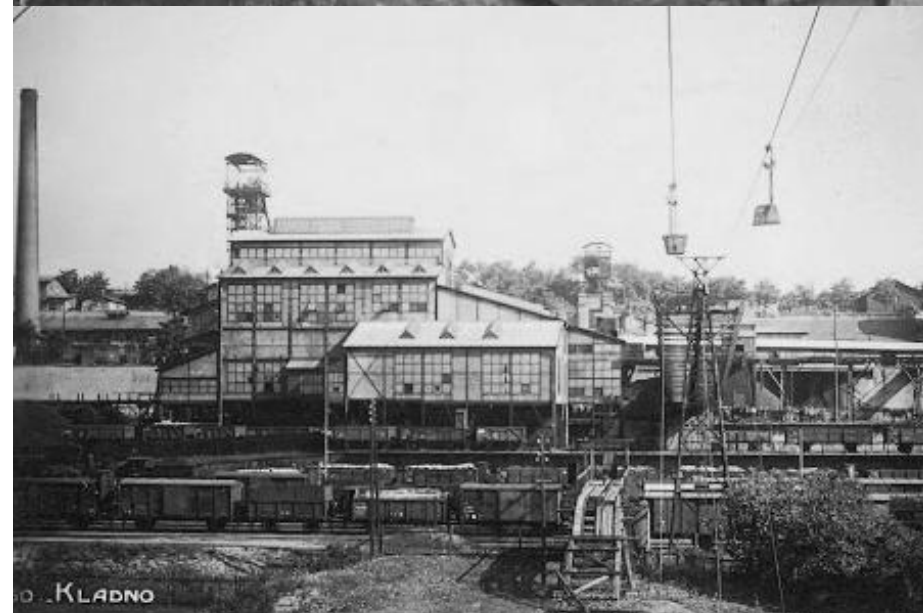
**TĚŽBA**

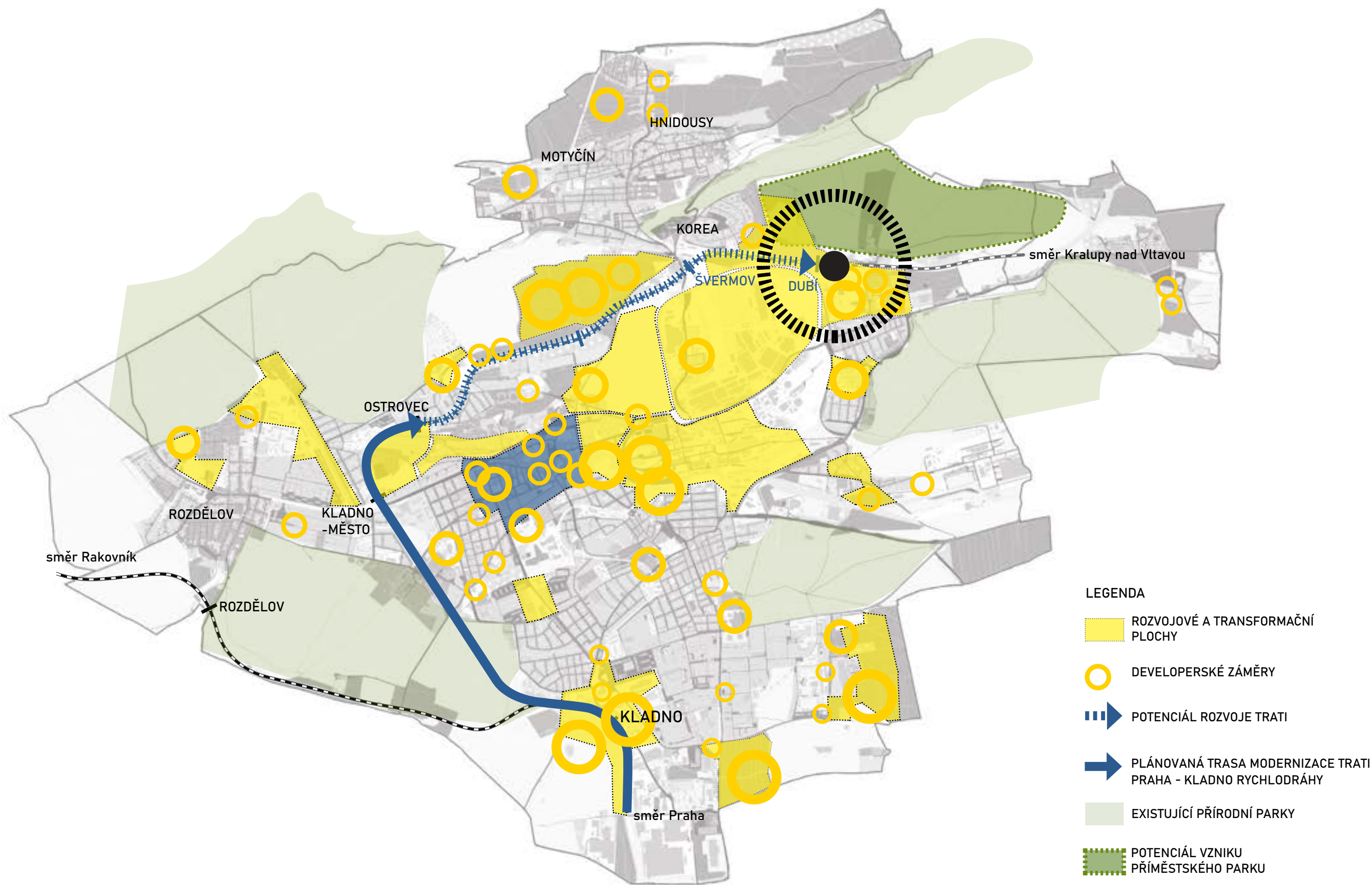
1867—1980

**ÚZEMNÍ STUDIE**

Dokončena 2022

CIO project + m4 architekti + Magistrát Kladno





## Potenciál areálu

- klidná lokalita, pozemek 17,7 ha (½ zeleň)
- do Prahy: přímý vlak 45 minut, autem 20 minut
- v rozvojové ose modernizace trati
- existující industriální stavby
- širší vazby – existující: cyklostezka, poutní stezka
- potenciální širší vazby: okolní rozvojové plochy...

## Dynamika rozvoje Dubí

**ROZVOJ V Kladně kopíruje osu modernizace trati.**

**IDEÁLNÍ PRO REZIDENČNÍ BYDLENÍ.**

# Vize budoucí transformace



## „ODEMČENÍ“ POTENCIÁLU DUBÍ — REVITALIZACE MUSÍ BÝT PŘÍNOSEM

- pro stávající obyvatele Dubí
- pro nové rezidenty
- s přesahem pro ostatní obyvatele Kladna
- + nové funkce

**PLOCHA AREÁLU** 177,7 tis. m<sup>2</sup>

**BYTŮ** 350, 664 nových obyvatel, HPP 25,8 tis. m<sup>2</sup>

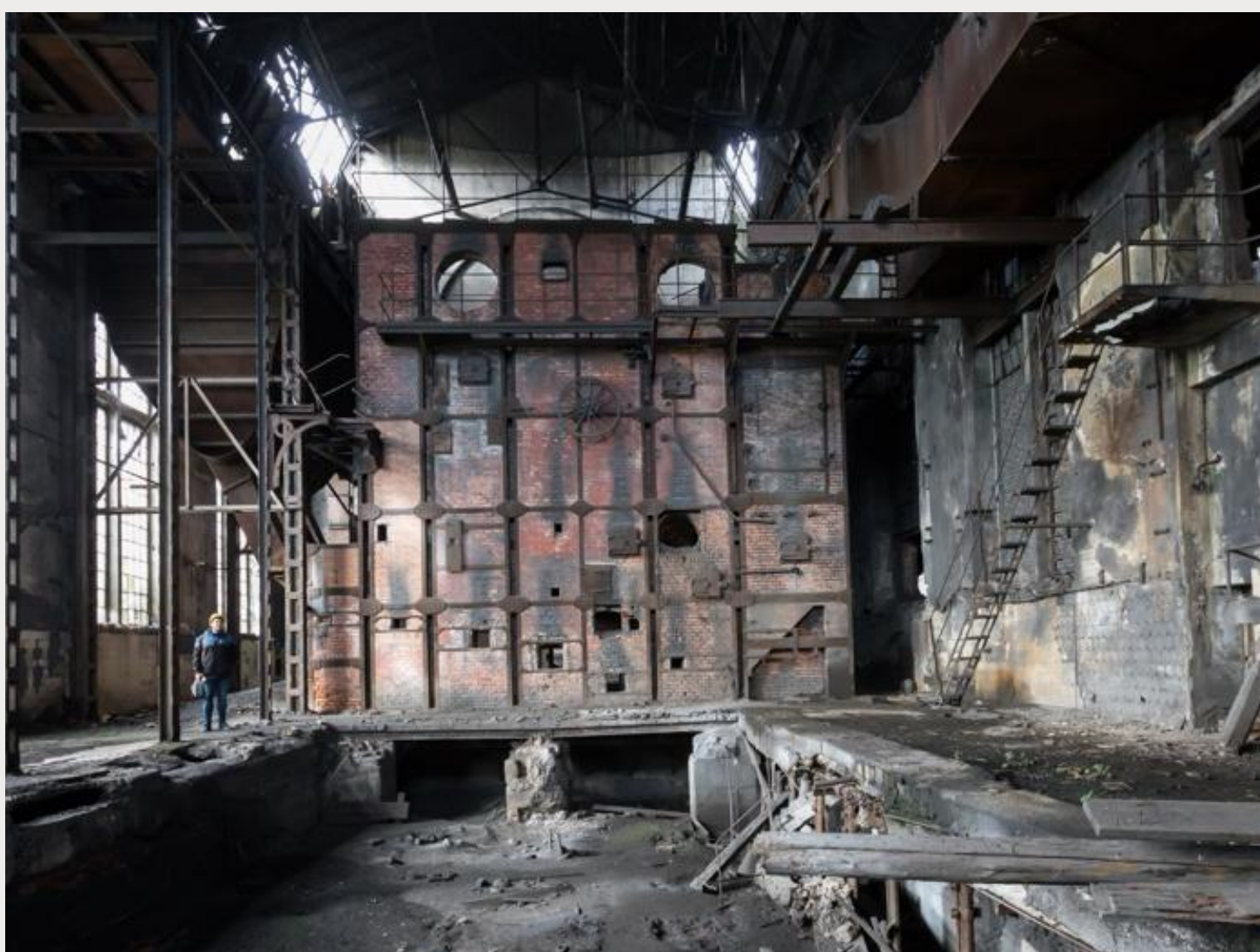
**KOMERČNÍ PROSTORY** novostavby HPP 5 tis. m<sup>2</sup>

industriální objekty 4,6 m<sup>2</sup> HPP

**ADMINISTRATIVA** HPP 5,4 tis. m<sup>2</sup>

**FOTOVOLTAICKÁ ELEKTRÁRNA** 1 MW

# Kladenské katedrály – Kotelna





# Kladenské katedrály – Strojovna





**NA VYSOKÉM**

Nový život nad Kladnem





NA VYSOKÉM

Nový život nad Kladnem







**NA VYSOKÉM**

Nový život nad Kladnem

Děkujeme  
za pozornost.

Ing. Jana Vondráčková, CIO project

Ing. arch. Matyáš Sedlák, m4 architekti

